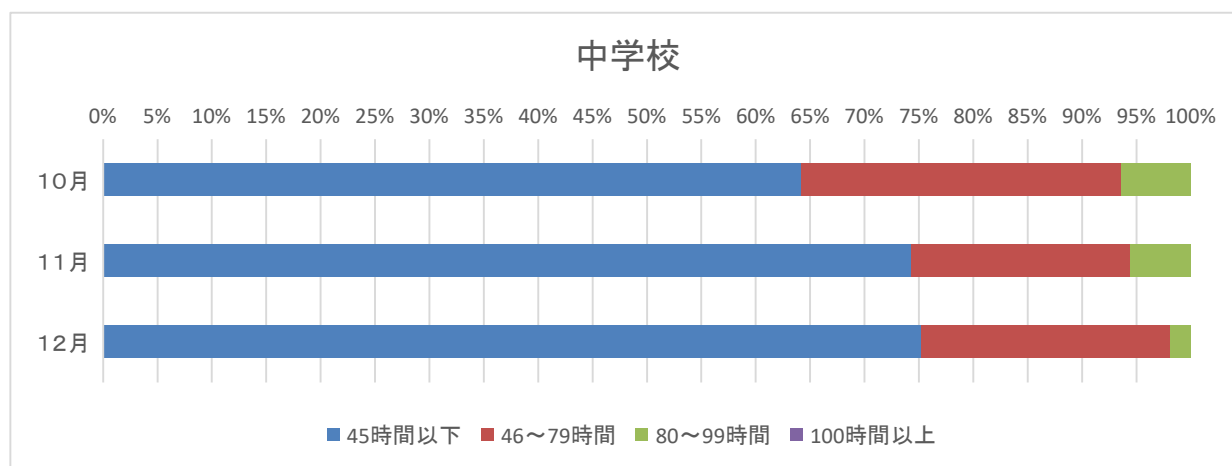
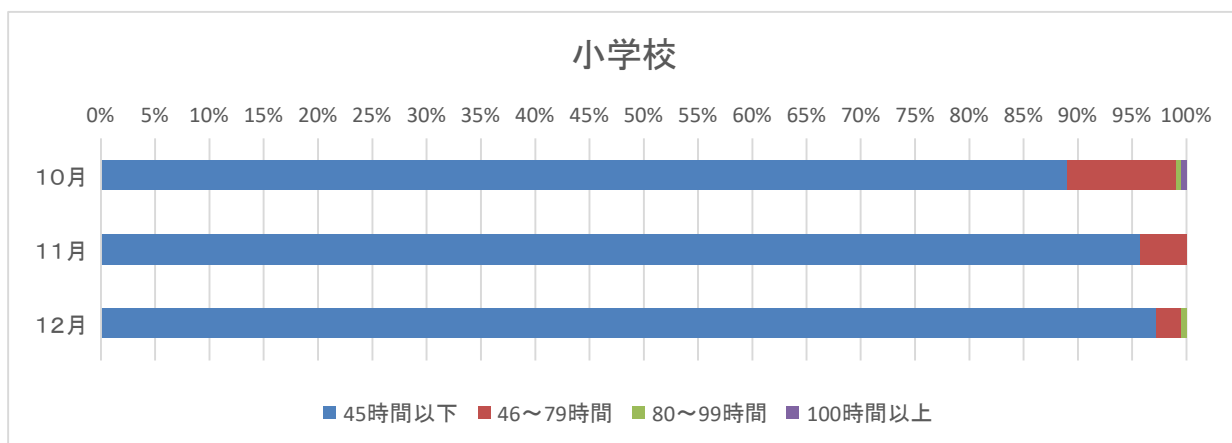


○教育職員の時間外在校等時間の公表について

◆教育職員(校長、教頭、主幹教諭、教諭、養護教諭及び栄養教諭)

月別	学校種別	時間外在校等時間(超過時間)別人数				全教育職員平均 (1人あたり)
		45時間以下	46~79 時間以下	80~99 時間以下	100時間以上	
令和7年 10月分	小学校	187人 (89.04%)	21人 (10.00%)	1人 (0.48%)	1人 (0.48%)	25時間36分
	23人(10.96%)					
令和7年 11月分	中学校	70人 (64.22%)	32人 (29.36%)	7人 (6.42%)	0人 (0.00%)	41時間17分
	39人(35.78%)					
令和7年 11月分	小学校	201人 (95.71%)	9人 (4.29%)	0人 (0.00%)	0人 (0.00%)	19時間51分
	9人(4.29%)					
令和7年 12月分	中学校	81人 (74.31%)	22人 (20.18%)	6人 (5.51%)	0人 (0.00%)	34時間26分
	28人(25.69%)					
令和7年 12月分	小学校	205人 (97.16%)	5人 (2.37%)	1人 (0.47%)	0人 (0.00%)	19時間8分
	6人(2.84%)					
令和7年 12月分	中学校	82人 (75.23%)	25人 (22.94%)	2人 (1.83%)	0人 (0.00%)	31時間13分
	27人(24.77%)					



※在校等時間とは、教育職員が在校している時間を基本とし、校外で活動する時間を加え、自己研さんその他業務外の時間及び休憩時間を除いた時間をいいます。