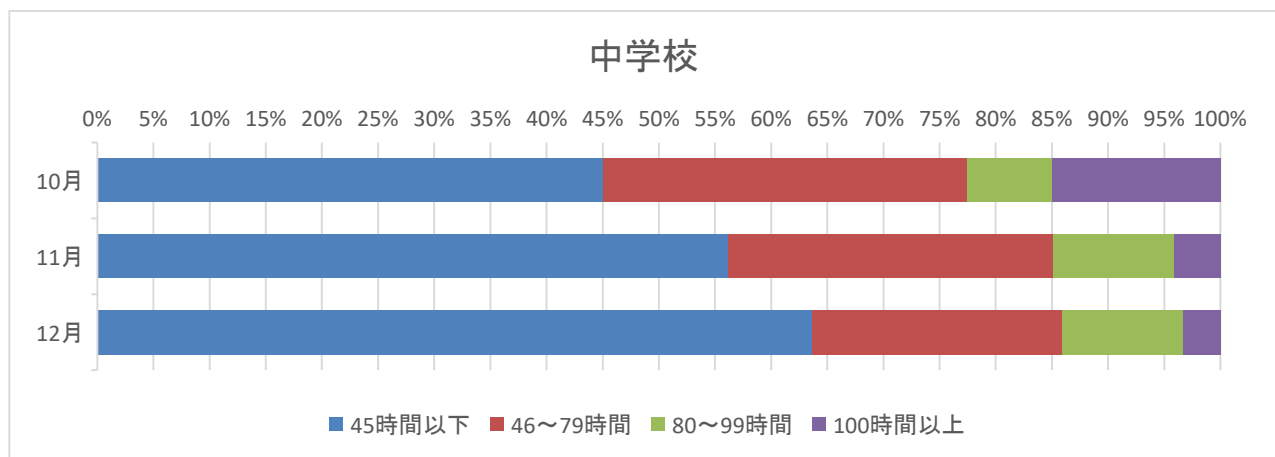
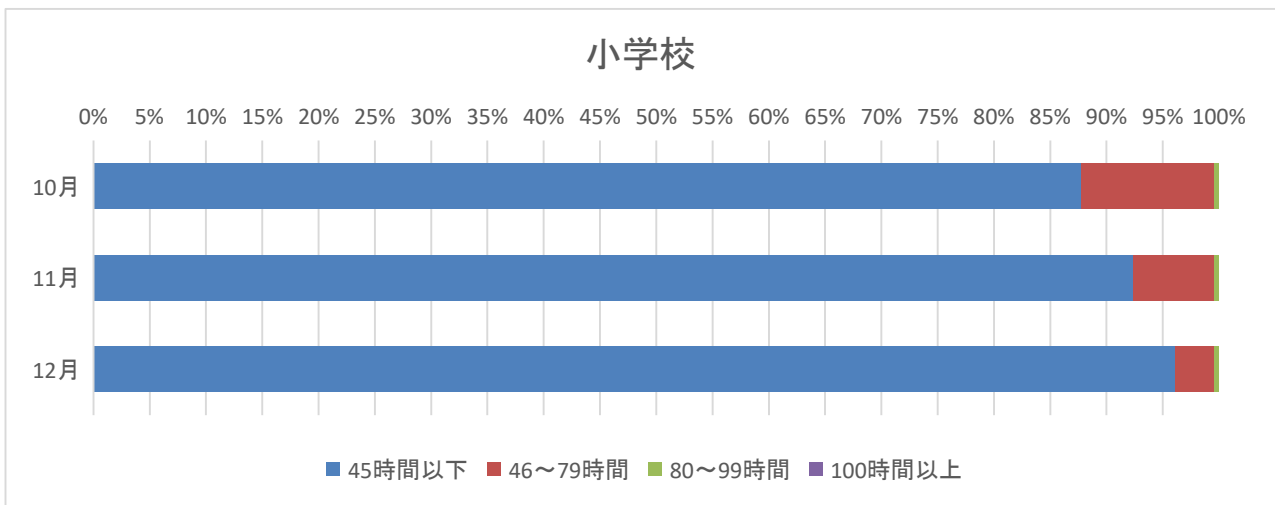


○教育職員の時間外在校等時間の公表について

◆教育職員(校長、教頭、養護教諭及び栄養教諭)

月別	学校種別	時間外在校等時間(超過時間)別人数				全教育職員平均 (1人あたり)
		45時間以下	46～79 時間以下	80～99 時間以下	100時間以上	
令和4年 10月分	小学校	207人 (87.71%)	28人 (11.87%)	1人 (0.42%)	0人 (0.00%)	21時間04分
	29人(12.29%)					
令和4年 11月分	中学校	54人 (45.00%)	39人 (32.50%)	9人 (7.50%)	18人 (15.00%)	57時間00分
	66人(55.00%)					
令和4年 11月分	小学校	218人 (92.38%)	17人 (7.20%)	1人 (0.42%)	0人 (0.00%)	22時間13分
	18人(7.62%)					
令和4年 12月分	中学校	68人 (56.20%)	35人 (28.93%)	13人 (10.74%)	5人 (4.13%)	45時間15分
	53人(43.80%)					
令和4年 12月分	小学校	224人 (96.14%)	8人 (3.43%)	1人 (0.43%)	0人 (0.00%)	18時間58分
	9人(3.86%)					
令和4年 12月分	中学校	77人 (63.64%)	27人 (22.31%)	13人 (10.74%)	4人 (3.31%)	42時間09分
	44人(36.36%)					



※在校等時間とは、教育職員が在校している時間を基本とし、校外で活動する時間を加え、自己研さんその他業務外の時間及び休憩時間を除いた時間をいいます。