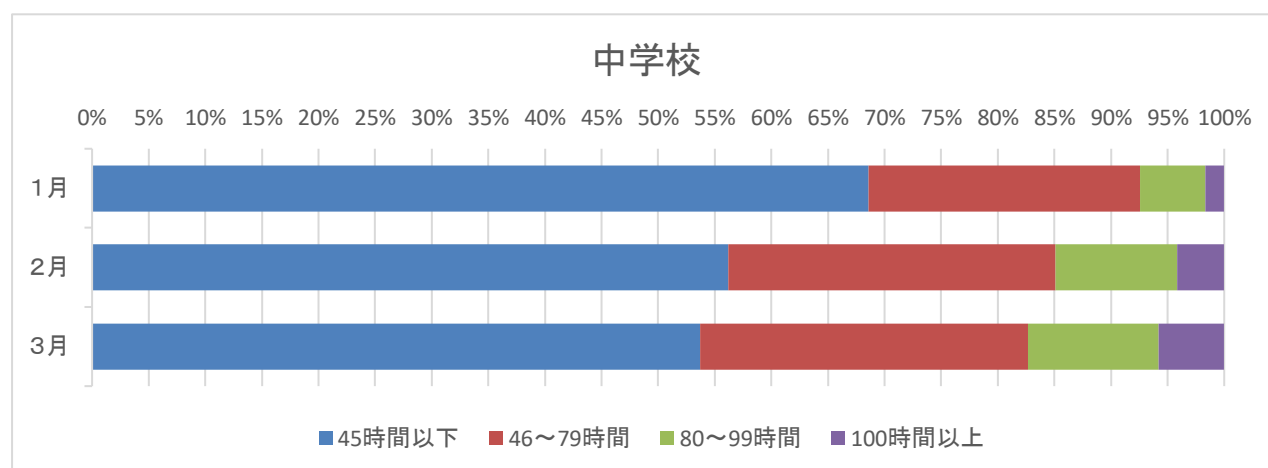
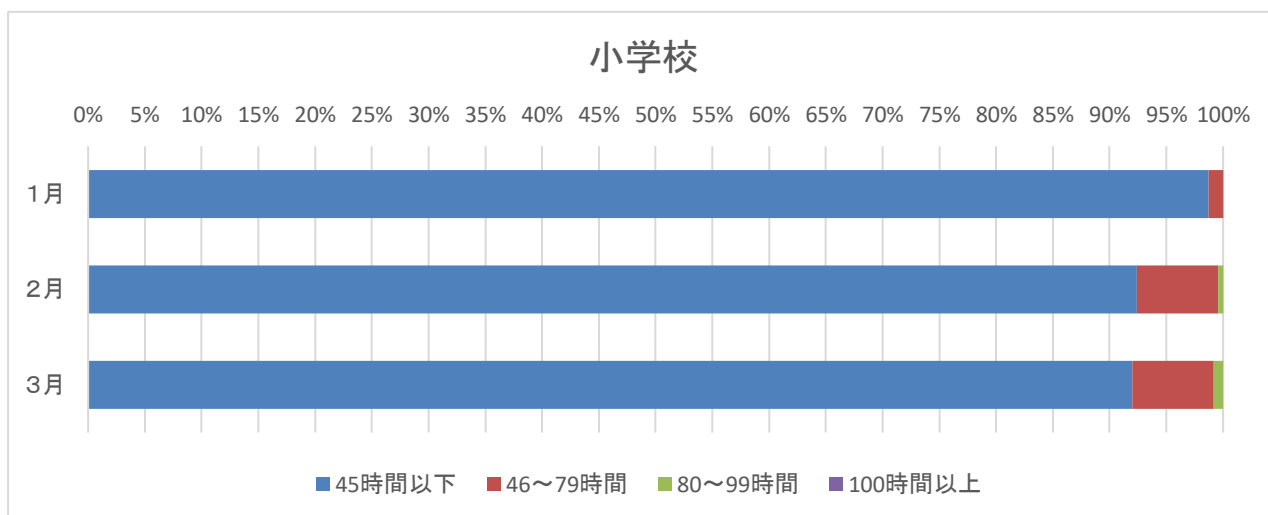


○教育職員の時間外在校等時間の公表について

◆教育職員(校長、教頭、養護教諭及び栄養教諭)

月別	学校種別	時間外在校等時間(超過時間)別人数				全教育職員平均 (1人あたり)
		45時間以下	46～79 時間以下	80～99 時間以下	100時間以上	
令和5年 1月分	小学校	234人 (98.73%)	3人 (1.27%)	0人 (0.00%)	0人 (0.00%)	14時間20分
	3人(1.27%)					
令和5年 2月分	中学校	83人 (68.60%)	29人 (23.97%)	7人 (5.78%)	2人 (1.65%)	36時間35分
	38人(31.4%)					
令和5年 2月分	小学校	219人 (92.41%)	17人 (7.17%)	1人 (0.42%)	0人 (0.00%)	22時間49分
	18人(7.59%)					
令和5年 3月分	中学校	70人 (57.85%)	38人 (31.41%)	11人 (9.09%)	2人 (1.65%)	44時間23分
	51人(42.15%)					
令和5年 3月分	小学校	218人 (91.98%)	17人 (7.18%)	2人 (0.84%)	0人 (0.00%)	24時間49分
	19人(8.02%)					
令和5年 3月分	中学校	65人 (53.72%)	35人 (28.93%)	14人 (11.57%)	7人 (5.78%)	47時間47分
	56人(46.28%)					



※在校等時間とは、教育職員が在校している時間を基本とし、校外で活動する時間を加え、自己研さん
その他業務外の時間及び休憩時間を除いた時間をいいます。