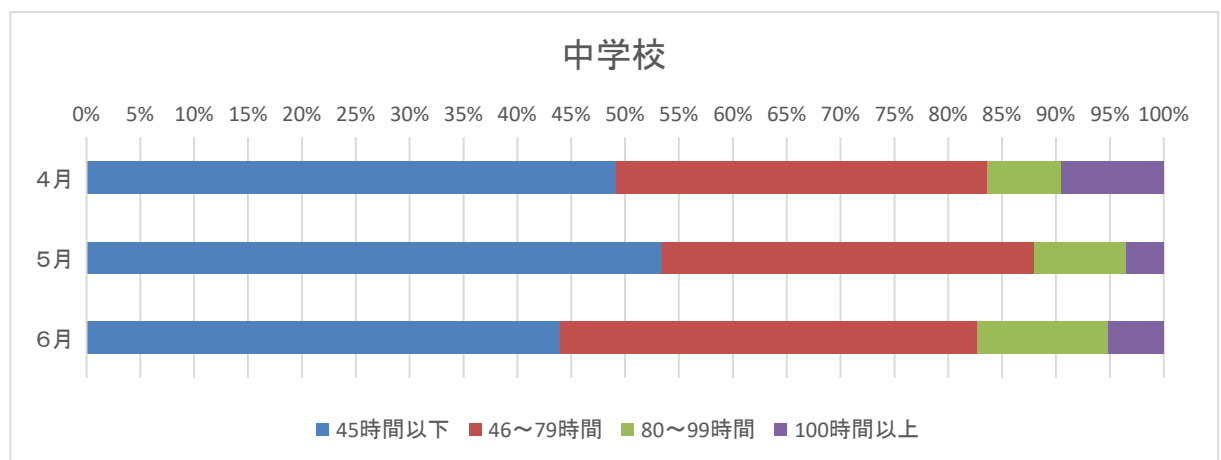
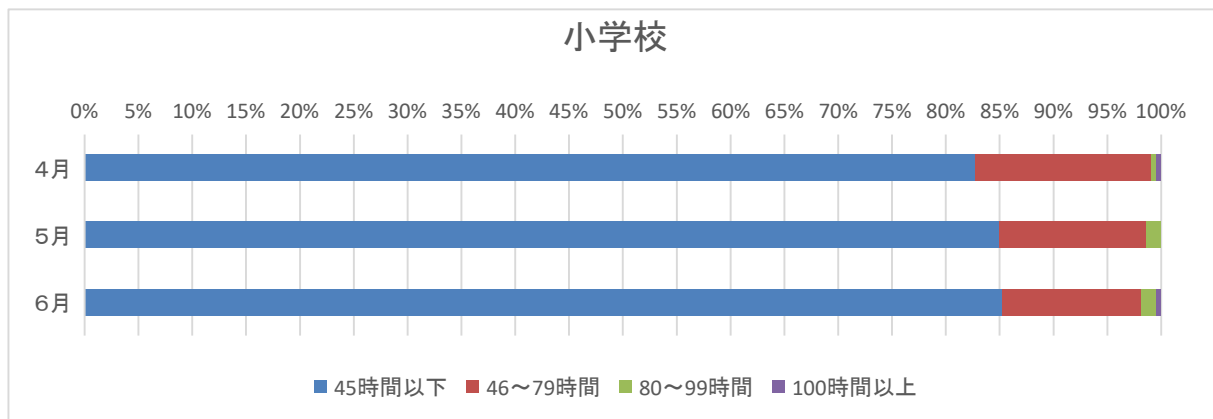


○教育職員の時間外在校等時間の公表について

◆教育職員(校長、教頭、養護教諭及び栄養教諭)

月別	学校種別	時間外在校等時間(超過時間)別人数				全教育職員平均 (1人あたり)
		45時間以下	46~79 時間以下	80~99 時間以下	100時間以上	
令和5年 4月分	小学校	182人 (82.73%)	36人 (16.36%)	1人 (0.45%)	1人 (0.45%)	29時間23分
	38人(17.27%)					
令和5年 4月分	中学校	57人 (49.14%)	40人 (34.48%)	8人 (6.90%)	11人 (9.48%)	51時間23分
	59人(50.86%)					
令和5年 5月分	小学校	186人 (84.93%)	30人 (13.70%)	3人 (1.37%)	0人 (0.00%)	26時間58分
	33人(15.07%)					
令和5年 5月分	中学校	62人 (53.45%)	40人 (34.48%)	10人 (8.62%)	4人 (3.45%)	48時間59分
	54人(46.55%)					
令和5年 6月分	小学校	184人 (85.19%)	28人 (12.96%)	3人 (1.39%)	1人 (0.46%)	26時間30分
	32人(14.81%)					
令和5年 6月分	中学校	51人 (43.97%)	45人 (38.79%)	14人 (12.07%)	6人 (5.17%)	54時間12分
	65人(56.03%)					



※在校等時間とは、教育職員が在校している時間を基本とし、校外で活動する時間を加え、自己研さんその他業務外の時間及び休憩時間を除いた時間をいいます。