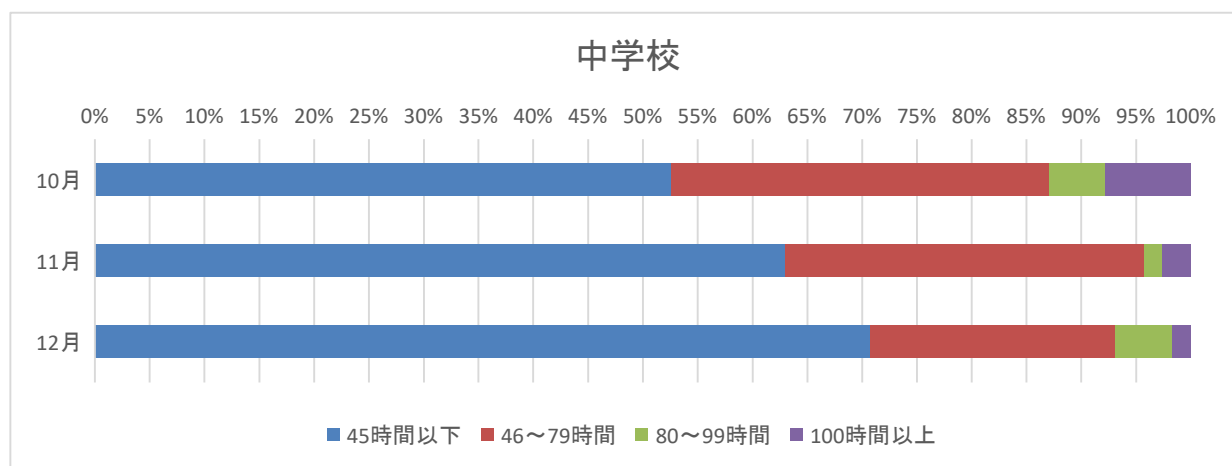
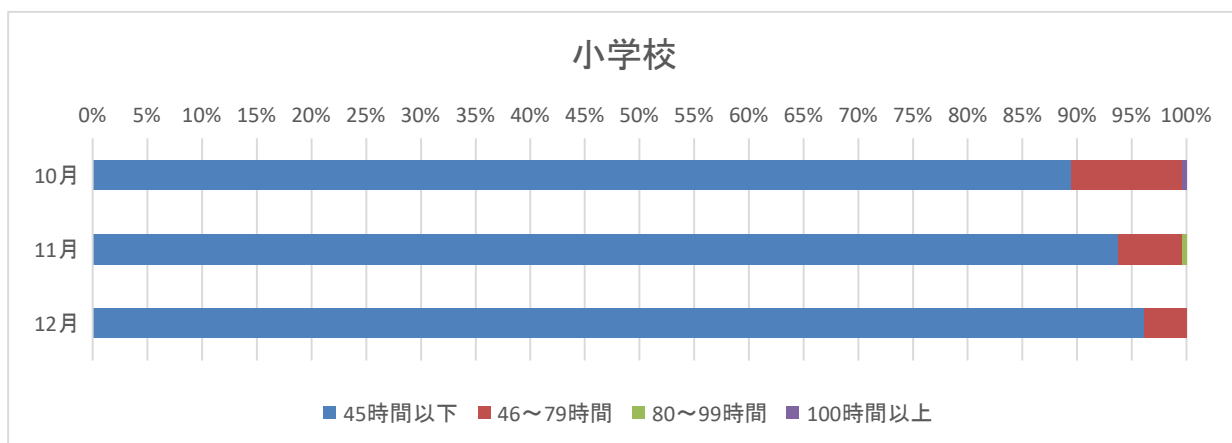


○教育職員の時間外在校等時間の公表について

◆教育職員(校長、教頭、養護教諭及び栄養教諭)

月別	学校種別	時間外在校等時間(超過時間)別人数				全教育職員平均 (1人あたり)
		45時間以下	46~79 時間以下	80~99 時間以下	100時間以上	
令和5年 10月分	小学校	198人 (89.47%)	23人 (10.09%)	0人 (0.00%)	1人 (0.44%)	23時間25分
	24人(10.53%)					
令和5年 11月分	中学校	61人 (52.59%)	40人 (34.48%)	6人 (5.17%)	9人 (7.76%)	47時間34分
	55人(47.41%)					
令和5年 11月分	小学校	209人 (93.72%)	13人 (5.83%)	1人 (0.45%)	0人 (0.00%)	19時間31分
	14人(6.28%)					
令和5年 12月分	中学校	73人 (62.93%)	38人 (32.76%)	2人 (1.72%)	3人 (2.59%)	37時間55分
	43人(37.07%)					
令和5年 12月分	小学校	212人 (95.50%)	10人 (4.50%)	0人 (0.00%)	0人 (0.00%)	17時間35分
	10人(4.5%)					
令和5年 12月分	中学校	82人 (70.69%)	26人 (22.41%)	6人 (5.17%)	2人 (1.73%)	34時間14分
	34人(29.31%)					



※在校等時間とは、教育職員が在校している時間を基本とし、校外で活動する時間を加え、自己研さんその他業務外の時間及び休憩時間を除いた時間をいいます。