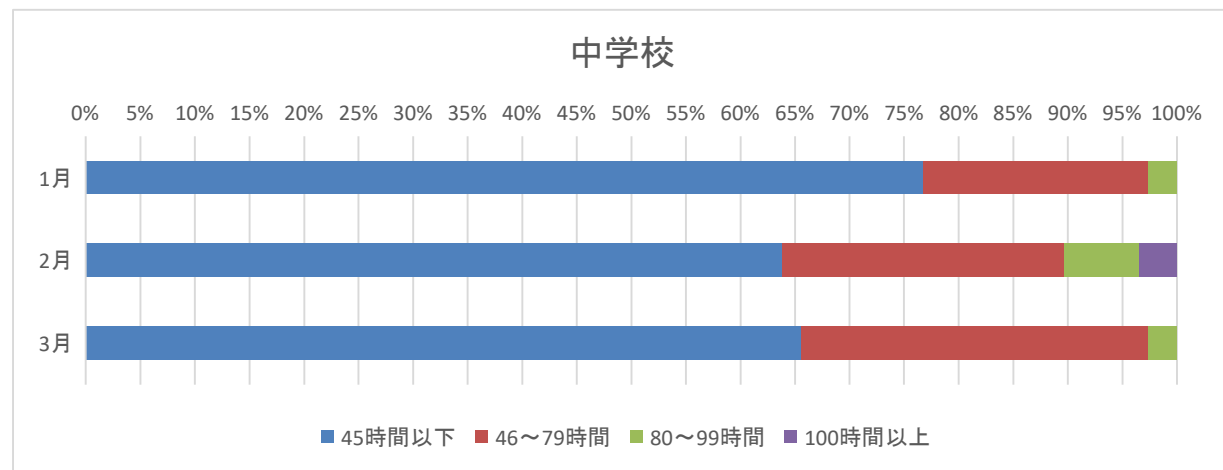
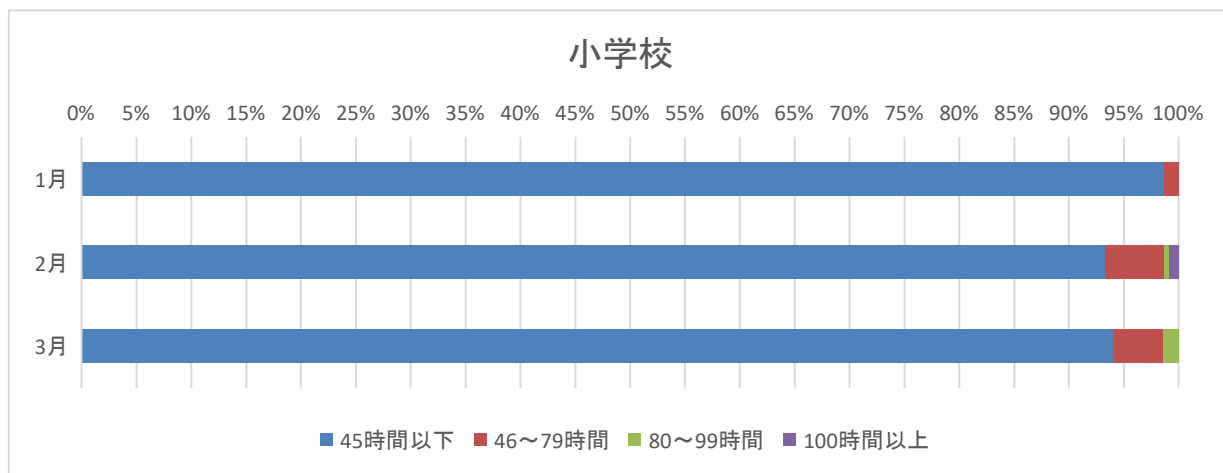


## ○教育職員の時間外在校等時間の公表について

### ◆教育職員(校長、教頭、養護教諭及び栄養教諭)

月別	学校種別	時間外在校等時間(超過時間)別人数				全教育職員平均 (1人あたり)
		45時間以下	46~79 時間以下	80~99 時間以下	100時間以上	
令和6年 1月分	小学校	220人 (98.65%)	3人 (1.35%)	0人 (0.00%)	0人 (0.00%)	15時間3分
	3人(1.35%)					
令和6年 2月分	中学校	89人 (76.72%)	24人 (20.69%)	3人 (2.59%)	0人 (0.00%)	30時間4分
	27人(23.28%)					
令和6年 2月分	小学校	208人 (93.27%)	12人 (5.38%)	1人 (0.45%)	2人 (0.90%)	21時間50分
	15人(6.73%)					
令和6年 3月分	中学校	74人 (63.79%)	30人 (25.86%)	8人 (6.90%)	4人 (3.45%)	40時間21分
	42人(36.21%)					
令和6年 3月分	小学校	207人 (94.09%)	10人 (4.55%)	3人 (1.36%)	0人 (0.00%)	21時間19分
	13人(5.91%)					
令和6年 3月分	中学校	76人 (65.52%)	37人 (31.90%)	3人 (2.59%)	0人 (0.00%)	35時間11分
	40人(34.48%)					



※在校等時間とは、教育職員が在校している時間を基本とし、校外で活動する時間を加え、自己研さんその他業務外の時間及び休憩時間を除いた時間をいいます。