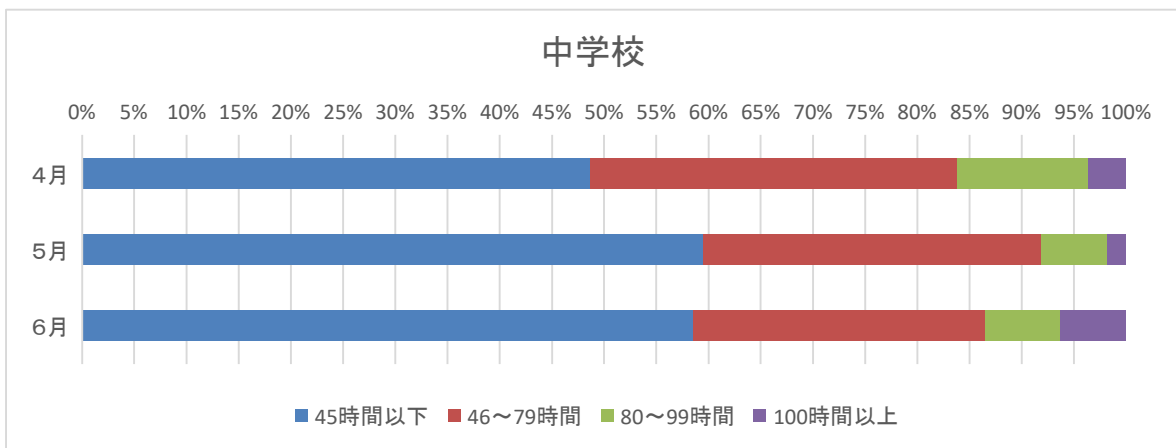
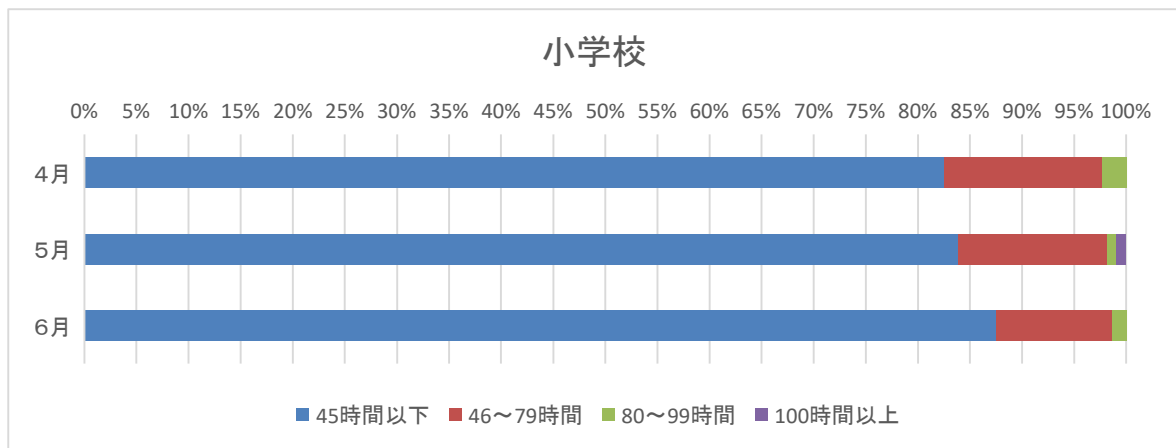


○教育職員の時間外在校等時間の公表について

◆教育職員(校長、教頭、養護教諭及び栄養教諭)

月別	学校種別	時間外在校等時間(超過時間)別人数				全教育職員平均 (1人あたり)
		45時間以下	46~79時間以下	80~99時間以下	100時間以上	
令和6年 4月分	小学校	179人 (82.49%)	33人 (15.21%)	5人 (2.30%)	0人 (0.00%)	30時間6分
	38人(17.51%)					
令和6年 4月分	中学校	54人 (48.65%)	39人 (35.14%)	14人 (12.61%)	4人 (3.60%)	47時間31分
	57人(51.35%)					
令和6年 5月分	小学校	182人 (83.87%)	31人 (14.29%)	2人 (0.92%)	2人 (0.92%)	29時間12分
	35人(16.13%)					
令和6年 5月分	中学校	66人 (59.46%)	36人 (32.43%)	7人 (6.31%)	2人 (1.80%)	42時間44分
	45人(40.54%)					
令和6年 6月分	小学校	190人 (87.56%)	24人 (11.06%)	3人 (1.38%)	0人 (0.00%)	25時間57分
	27人(12.44%)					
令和6年 6月分	中学校	65人 (58.55%)	31人 (27.93%)	8人 (7.21%)	7人 (6.31%)	44時間52分
	46人(41.44%)					



※在校等時間とは、教育職員が在校している時間を基本とし、校外で活動する時間を加え、自己研さんその他業務外の時間及び休憩時間を除いた時間をいいます。