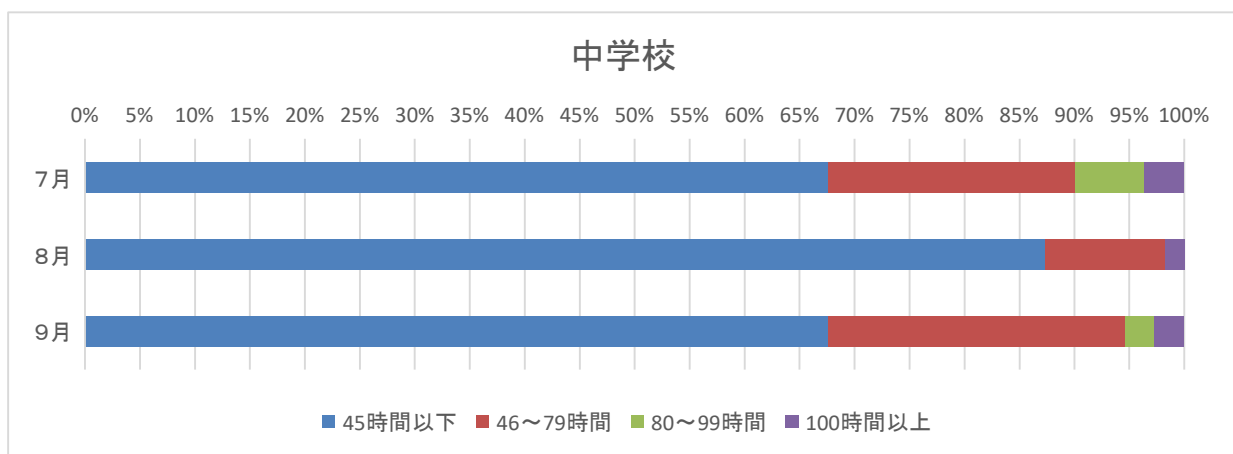
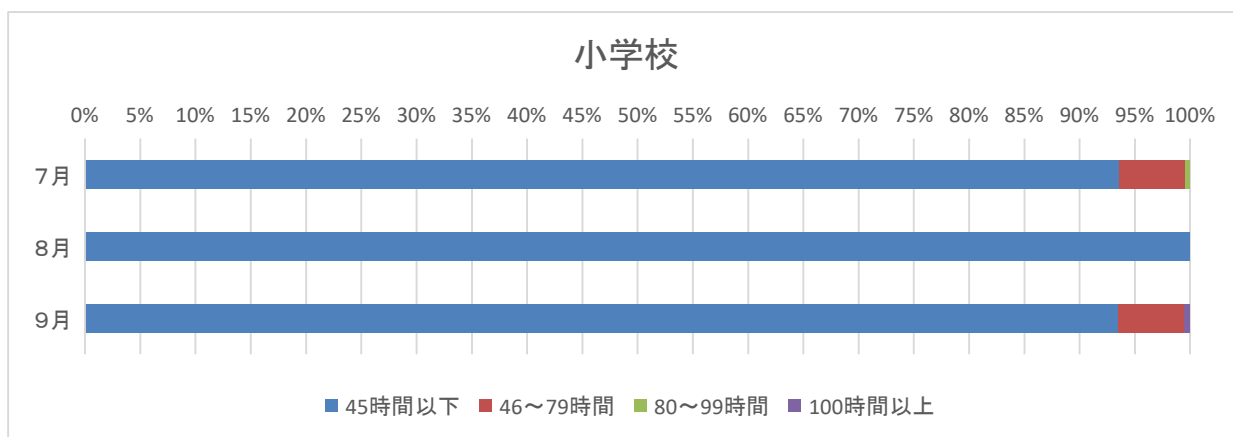


○教育職員の時間外在校等時間の公表について

◆教育職員(校長、教頭、主幹教諭、教諭、養護教諭及び栄養教諭)

月別	学校種別	時間外在校等時間(超過時間)別人数				全教育職員平均 (1人あたり)
		45時間以下	46~79 時間以下	80~99 時間以下	100時間以上	
令和6年 7月分	小学校	203人 (93.55%)	13人 (5.99%)	1人 (0.46%)	0人 (0.00%)	20時間36分
	14人(6.45%)					
令和6年 8月分	中学校	75人 (67.57%)	25人 (22.52%)	7人 (6.31%)	4人 (3.60%)	39時間49分
	36人(32.43%)					
令和6年 8月分	小学校	217人 (100.00%)	0人 (0.00%)	0人 (0.00%)	0人 (0.00%)	7時間24分
	0人(0%)					
令和6年 9月分	中学校	97人 (87.39%)	12人 (10.81%)	0人 (0.00%)	2人 (1.80%)	21時間59分
	14人(12.61%)					
令和6年 9月分	小学校	202人 (93.52%)	13人 (6.02%)	0人 (0.00%)	1人 (0.46%)	22時間21分
	14人(6.48%)					
令和6年 9月分	中学校	75人 (67.57%)	30人 (27.03%)	3人 (2.70%)	3人 (2.70%)	40時間48分
	36人(32.43%)					



※在校等時間とは、教育職員が在校している時間を基本とし、校外で活動する時間を加え、自己研さんその他業務外の時間及び休憩時間を除いた時間をいいます。