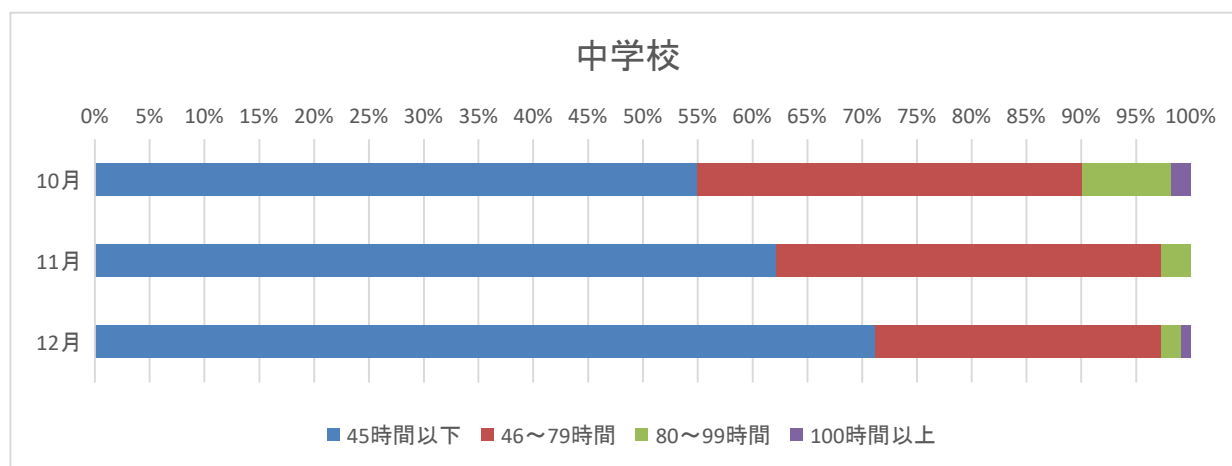
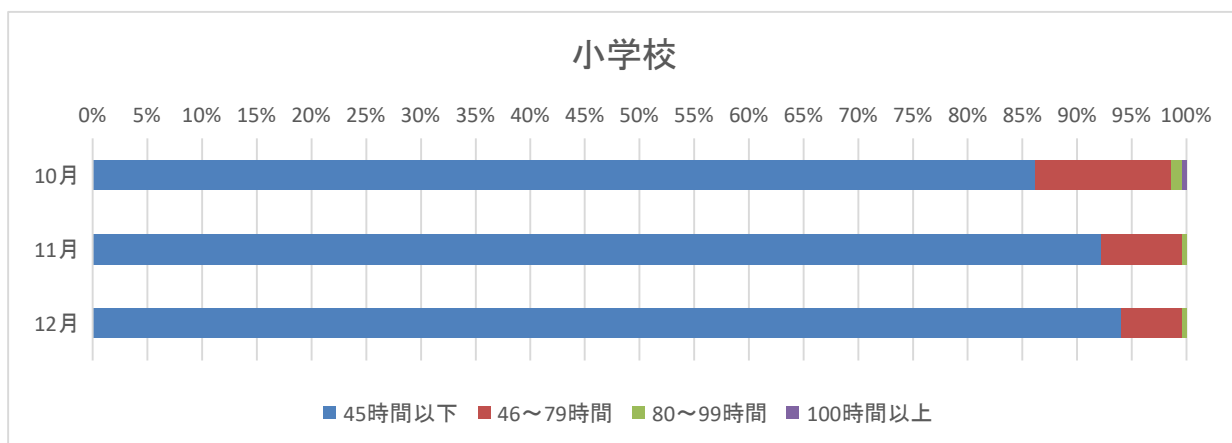


○教育職員の時間外在校等時間の公表について

◆教育職員(校長、教頭、主幹教諭、教諭、養護教諭及び栄養教諭)

月別	学校種別	時間外在校等時間(超過時間)別人数				全教育職員平均 (1人あたり)
		45時間以下	46~79 時間以下	80~99 時間以下	100時間以上	
令和6年 10月分	小学校	186人 (86.11%)	27人 (12.50%)	2人 (0.93%)	1人 (0.46%)	25時間38分
	30人(13.89%)					
令和6年 11月分	中学校	61人 (54.95%)	39人 (35.14%)	9人 (8.11%)	2人 (1.80%)	43時間57分
	50人(45.05%)					
令和6年 11月分	小学校	200人 (92.17%)	16人 (7.37%)	1人 (0.46%)	0人 (0.00%)	21時間18分
	17人(7.83%)					
令和6年 12月分	中学校	69人 (62.16%)	39人 (35.14%)	3人 (2.70%)	0人 (0.00%)	38時間12分
	42人(37.84%)					
令和6年 12月分	小学校	204人 (94.01%)	12人 (5.53%)	1人 (0.46%)	0人 (0.00%)	18時間20分
	13人(5.99%)					
令和6年 12月分	中学校	79人 (71.17%)	29人 (26.13%)	2人 (1.80%)	1人 (0.90%)	33時間57分
	32人(28.83%)					



※在校等時間とは、教育職員が在校している時間を基本とし、校外で活動する時間を加え、自己研さんその他業務外の時間及び休憩時間を除いた時間をいいます。