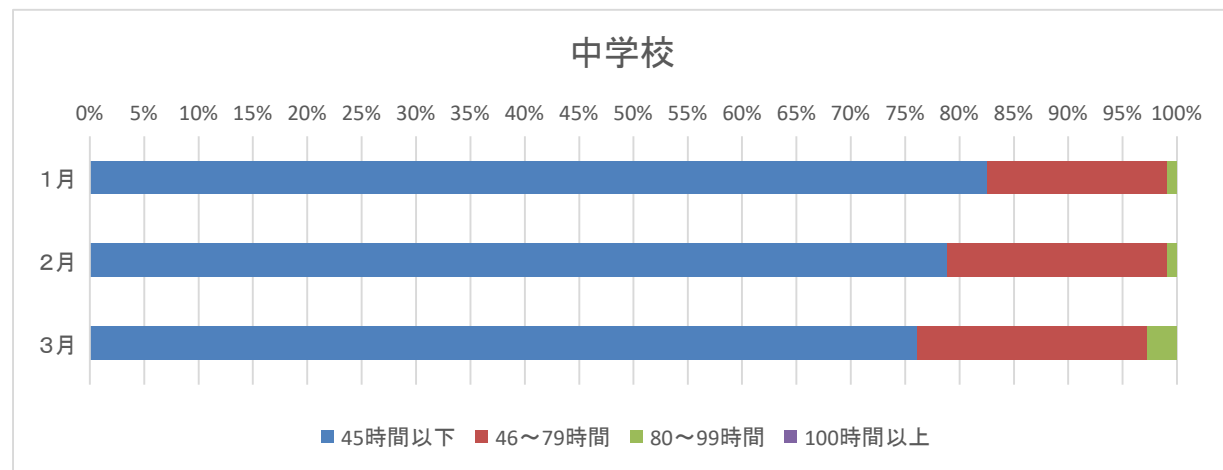
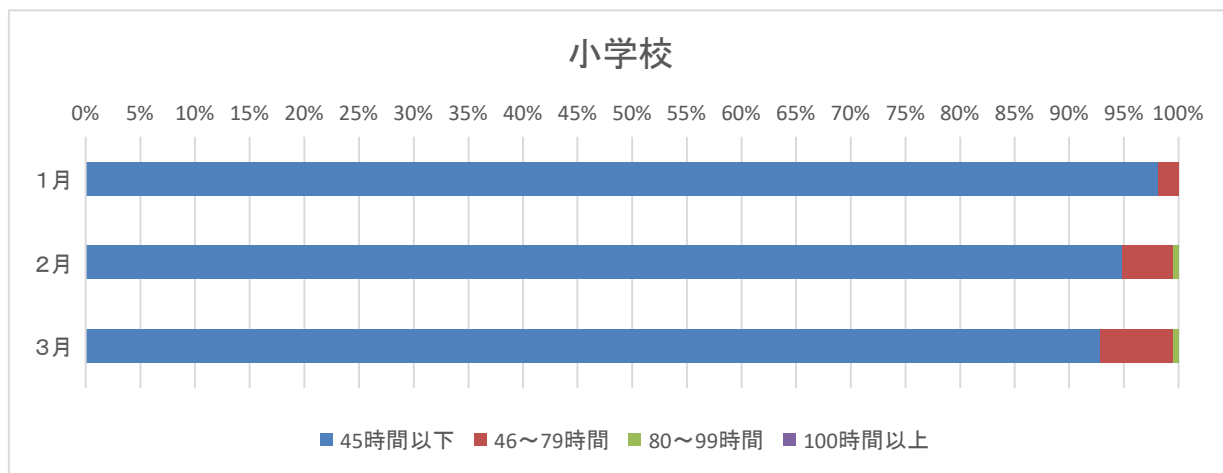


## ○教育職員の時間外在校等時間の公表について

### ◆教育職員(校長、教頭、主幹教諭、教諭、養護教諭及び栄養教諭)

月別	学校種別	時間外在校等時間(超過時間)別人数				全教育職員平均 (1人あたり)
		45時間以下	46~79 時間以下	80~99 時間以下	100時間以上	
令和8年 1月分	小学校	207人 (98.10%)	4人 (1.90%)	0人 (0.00%)	0人 (0.00%)	16時間3分
	4人(1.9%)					
令和8年 2月分	中学校	90人 (82.57%)	18人 (16.51%)	1人 (0.92%)	0人 (0.00%)	27時間32分
	19人(17.43%)					
令和8年 2月分	小学校	199人 (94.76%)	10人 (4.76%)	1人 (0.48%)	0人 (0.00%)	21時間22分
	11人(5.24%)					
令和8年 3月分	中学校	86人 (78.90%)	22人 (20.18%)	1人 (0.92%)	0人 (0.00%)	30時間59分
	23人(21.1%)					
令和8年 3月分	小学校	195人 (92.86%)	14人 (6.66%)	1人 (0.48%)	0人 (0.00%)	23時間20分
	15人(7.14%)					
令和8年 3月分	中学校	83人 (76.15%)	23人 (21.10%)	3人 (2.75%)	0人 (0.00%)	30時間12分
	26人(23.85%)					



※在校等時間とは、教育職員が在校している時間を基本とし、校外で活動する時間を加え、自己研さんその他業務外の時間及び休憩時間を除いた時間をいいます。