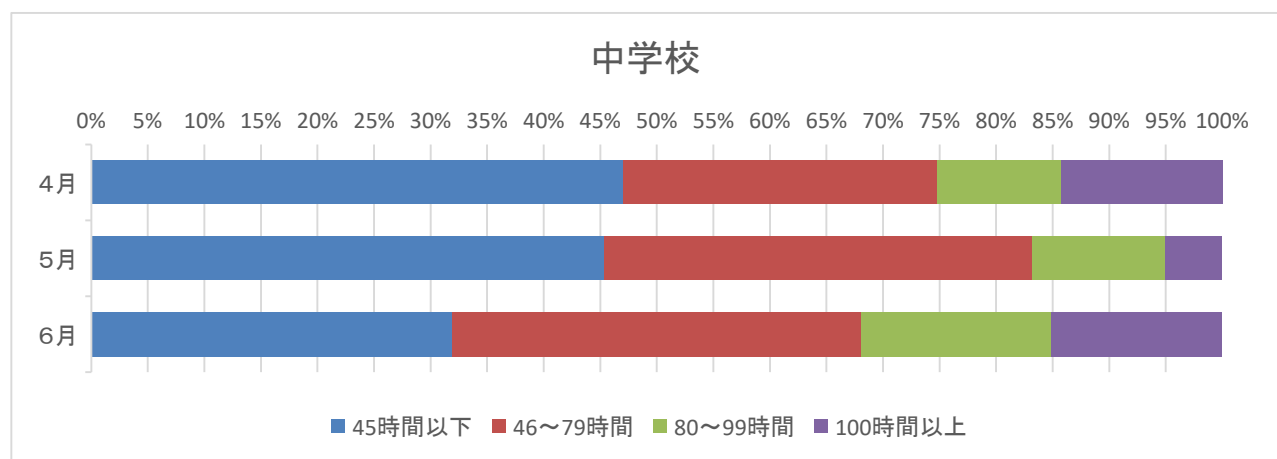
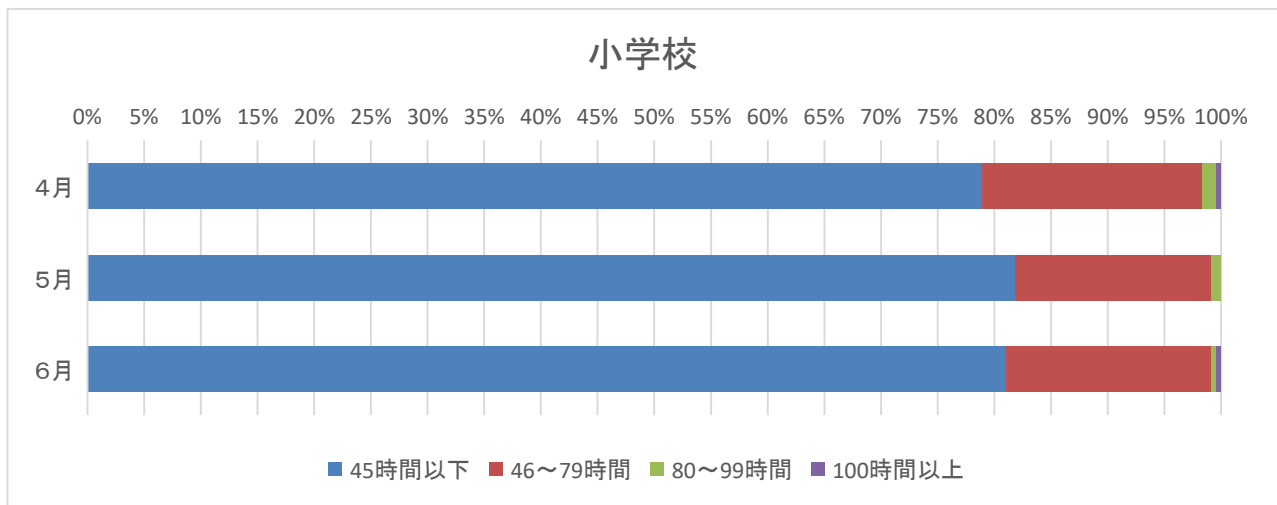


○教育職員の時間外在校等時間の公表について

◆教育職員(校長、教頭、養護教諭及び栄養教諭)

月別	学校種別	時間外在校等時間(超過時間)別人数				全教育職員平均 (1人あたり)
		45時間以下	46～79 時間以下	80～99 時間以下	100時間以上	
令和4年 4月分	小学校	187人 (78.90%)	46人 (19.41%)	3人 (1.27%)	1人 (0.42%)	30時間08分
	50人(21.1%)					
令和4年 5月分	中学校	56人 (47.06%)	33人 (27.73%)	13人 (10.92%)	17人 (14.29%)	56時間37分
	63人(52.94%)					
令和4年 5月分	小学校	193人 (81.78%)	41人 (17.37%)	2人 (0.85%)	0人 (0.00%)	28時間23分
	43人(18.22%)					
令和4年 6月分	中学校	54人 (45.38%)	45人 (37.82%)	14人 (11.76%)	6人 (5.04%)	52時間12分
	65人(54.62%)					
令和4年 6月分	小学校	192人 (81.01%)	43人 (18.14%)	1人 (0.42%)	1人 (0.42%)	30時間18分
	45人(18.99%)					
令和4年 6月分	中学校	38人 (31.93%)	43人 (36.13%)	20人 (16.81%)	18人 (15.13%)	63時間39分
	81人(68.07%)					



※在校等時間とは、教育職員が在校している時間を基本とし、校外で活動する時間を加え、自己研さんその他業務外の時間及び休憩時間を除いた時間をいいます。