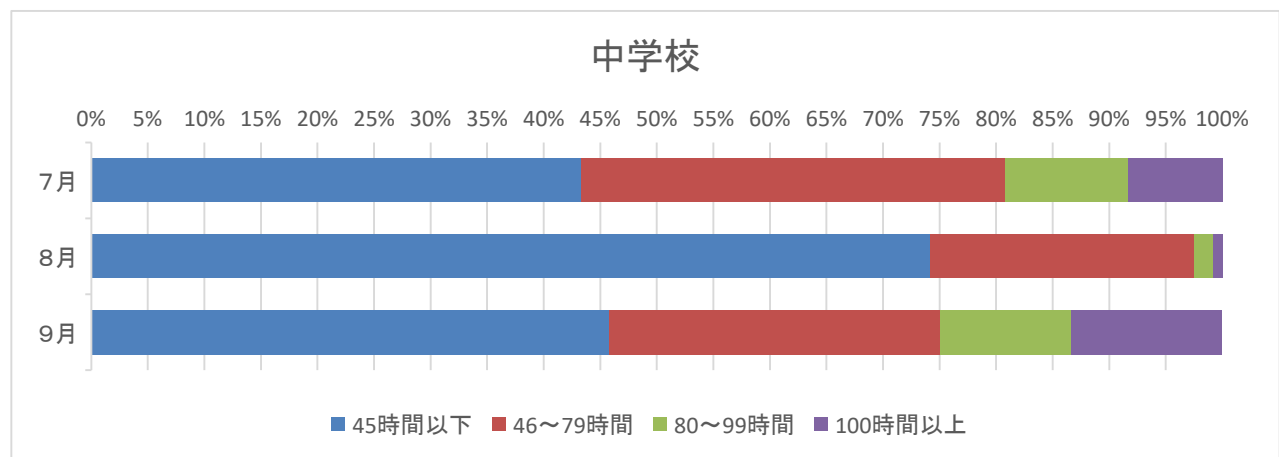
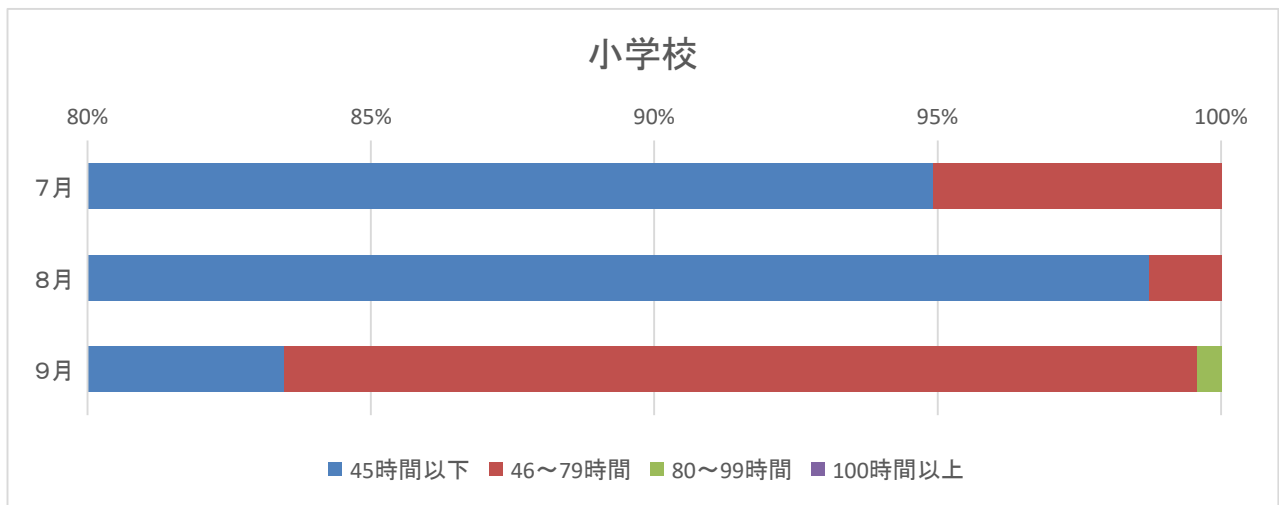


○教育職員の時間外在校等時間の公表について

◆教育職員(校長、教頭、養護教諭及び栄養教諭)

月別	学校種別	時間外在校等時間(超過時間)別人数				全教育職員平均 (1人あたり)
		45時間以下	46～79 時間以下	80～99 時間以下	100時間以上	
令和4年 7月分	小学校	224人 (94.92%)	12人 (5.08%)	0人 (0.00%)	0人 (0.00%)	21時間04分
	12人(5.08%)					
令和4年 8月分	中学校	52人 (43.33%)	45人 (37.50%)	13人 (10.83%)	10人 (8.33%)	51時間37分
	68人(56.67%)					
令和4年 8月分	小学校	233人 (98.73%)	3人 (1.27%)	0人 (0.00%)	0人 (0.00%)	14時間07分
	3人(1.27%)					
令和4年 9月分	中学校	89人 (74.17%)	28人 (23.33%)	2人 (1.67%)	1人 (0.83%)	32時間30分
	31人(25.83%)					
令和4年 9月分	小学校	197人 (83.47%)	38人 (16.10%)	1人 (0.42%)	0人 (0.00%)	26時間38分
	39人(16.53%)					
令和4年 9月分	中学校	55人 (45.83%)	35人 (29.17%)	14人 (11.67%)	16人 (13.33%)	57時間55分
	65人(54.17%)					



※在校等時間とは、教育職員が在校している時間を基本とし、校外で活動する時間を加え、自己研さんその他業務外の時間及び休憩時間を除いた時間をいいます。