

# 燃やさないごみ

## 有料

- 指定袋に入れて口をしっかり縛って出して下さい。
- 指定袋の大きさに関わらず、1袋あたりの重さがおおむね10kgを超えないようにして下さい。
- 指定袋を大きく振って広げると裂けることがありますので注意して下さい。
- 危険物の混入を防ぐため、袋を2重にせず、ごみを直接指定袋に入れてください。

### 指定ごみ袋の金額 (消費税含)

5ℓ	10枚入り	150円
15ℓ	5枚入り	225円
30ℓ	5枚入り	450円
45ℓ	5枚入り	600円



### 電化製品



- ポット ●アイロン
- トースター など

※袋に入らないものは、大型ごみになります。

※充電が内臓されているものは、取り出してホームセンターなどの販売店に引き取ってもらってください。

※リサイクルできるものがあります。詳しくは15ページに

### 金属製品



- なべ ●やかん
- フライパン
- アルミホイル など

### 製品プラスチック



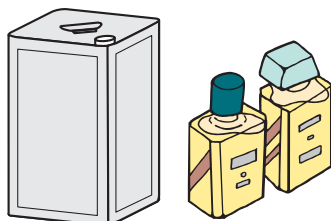
- 歯ブラシ ●バケツ
- CD ●定規 ●スポンジ
- フタ付き・ファスナー付きプラスチック容器 など

### ゴム製品



- 靴 ●長靴 ●ゴム手袋
- 消しゴム など

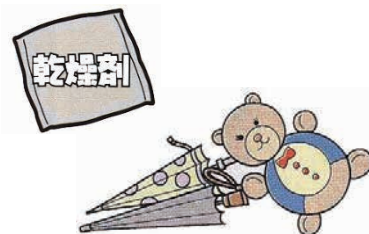
### オイル・塗料・化粧品などの容器



- オイルの容器
- 塗料などの缶
- 化粧品のびん など

- ❗中身は使い切ってください。
- ❗スプレー缶は使い切り、穴を開けずに透明・半透明の袋にスプレー缶・カセットボンベだけを入れて「資源ごみ」として出してください。

### その他



- 乾燥剤 ●傘
- ぬいぐるみ
- LED電球・照明機器
- クリーニングのハンガーなど

※町の指定ごみ袋を使用してください

※収集日の朝8時30分までに出してください

## 有害ごみ

## 無料収集

それぞれ別々に透明・半透明の袋に入れ、袋等に「有害ごみ」と記入するか貼り紙で表示してください。

### 乾電池・コイン電池



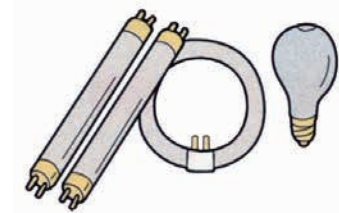
充電電池・ボタン電池は水銀など有害物質が含まれるため、ホームセンターなどの回収ボックスに入れてください。

### 体温計・温度計・血圧計 (水銀使用のもの)



デジタル(液晶)式体温計や水銀を使用しないものは燃やさないごみ指定ごみ袋に入れて出してください。

### 蛍光管・電球



割れるのを防ぐため、できるだけ購入時の箱などに入れて出してください。



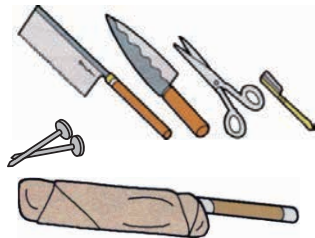
❗おおむね、直径1cm未満のものがボタン電池、直径1cm以上の平らな形状のものがコイン電池です。詳しくは製造元にお問合せください。

## 危険ごみ

## 無料収集

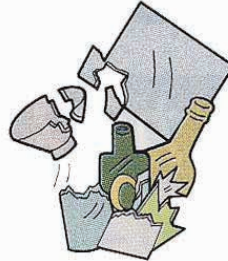
それぞれ別々に透明・半透明の袋に入れ、出してください。量が多い場合はダンボールに入れて出しても構いません。なお、袋等に「危険ごみ」と記入するか貼り紙で表示してください。

### 刃物類



けがの恐れのある物は紙などに包んでから捨ててください。

### ガラス・陶器・鏡



けがの恐れのある物は紙などに包んでから捨ててください。

### ライター



必ず使い切ってから捨ててください。