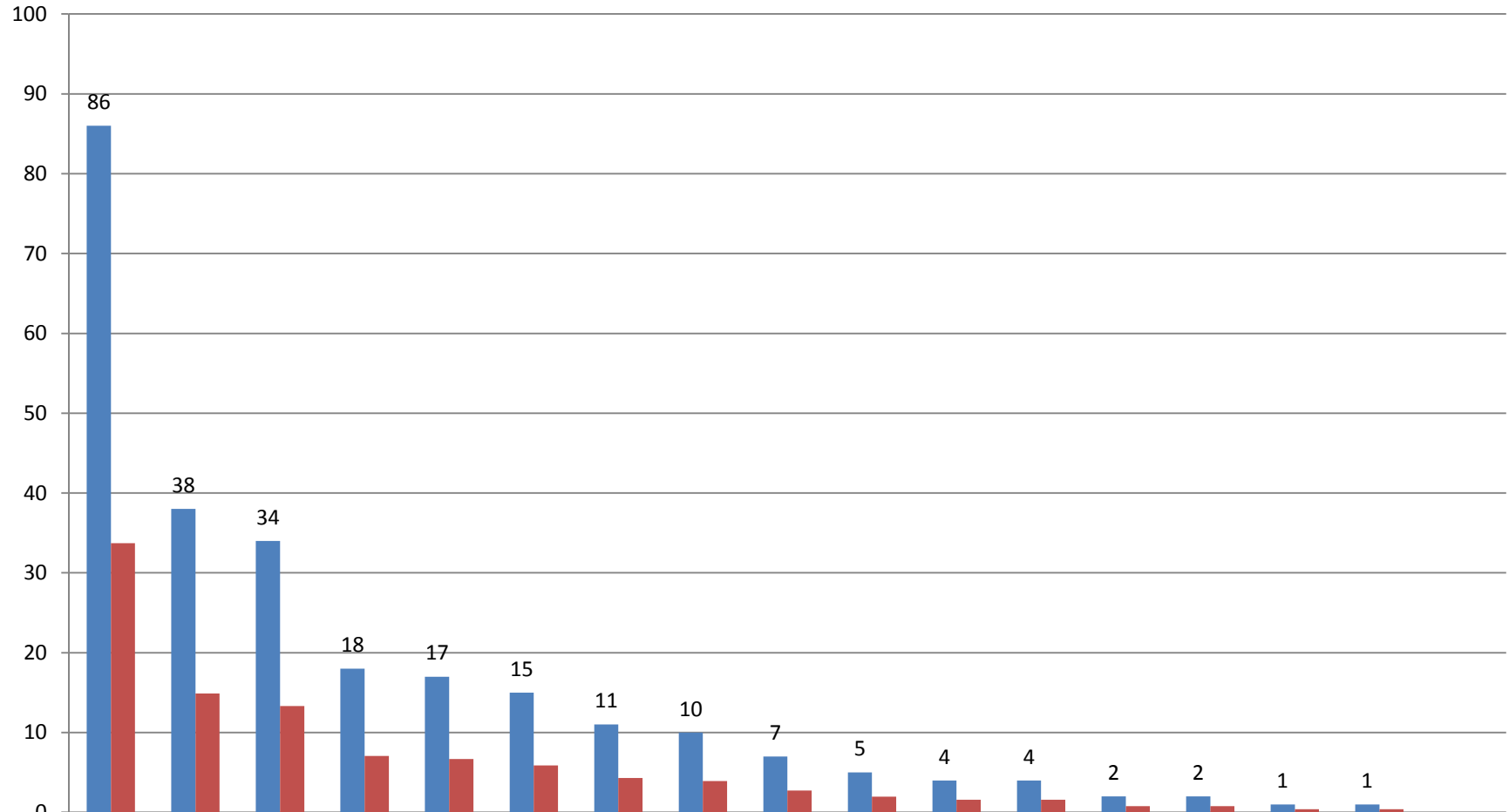


音更町 エコファーマー認定状況(作物別・延べ)

平成31年3月末現在



| | | | | | | | | | | | | | | | | |
|--------|------|------|------|-----|-----|-----|-----|-----|-----|-----|-----|-----|-----|-----|-----|-----|
| ■ 認定件数 | 86 | 38 | 34 | 18 | 17 | 15 | 11 | 10 | 7 | 5 | 4 | 4 | 2 | 2 | 1 | 1 |
| ■ 割合 | 33.7 | 14.9 | 13.3 | 7.1 | 6.7 | 5.9 | 4.3 | 3.9 | 2.7 | 2.0 | 1.6 | 1.6 | 0.8 | 0.8 | 0.4 | 0.4 |