

音更町都市計画審議会議案

日 時 平成23年11月1日(火) 午後2時から

場 所 音更町役場2階 第1委員会室

議 事 次 第

1 開 会

2 会長あいさつ

3 町長あいさつ

4 議 件

協議第1号 帯広圏都市計画火葬場の決定について

5 その他

6 閉 会

協議第 1 号

帯広圏都市計画火葬場の決定について

火葬場の都市計画決定について、審議会の意見を求めます。

帯広圏都市計画火葬場決定協議資料

市街化調整区域に立地する音更町営火葬場の現敷地内での改築計画に伴い、恒久的な施設である火葬場について都市計画法第11条の規定に基づき新たに都市計画決定を行うものです。なお、現施設は帯広圏で都市計画区域を決定した昭和45年以前に設置されていることから、都市計画施設とする都市計画決定は行っておりません。

1. 現火葬場概要

- 【設置年月日】 昭和38年4月1日
- 【名称】 音更町営火葬場
- 【位置】 音更町字音更西4線52番地（昭栄地区）
- 【敷地面積】 17,169.00㎡（町有地）
- 【延床面積】 384.79㎡
- 【火葬炉数】 3基

2. 現在の利用状況等

- ・近年では年平均約400件の利用となっています。将来予測においては、平成45年度をピークに年約600件の利用を見込んでいます。
- ・実稼働日数の平均は約230日で、休日は元日、1月2日、友引の年約60日であり、年約75%の稼働状況となっています。

3. 改築理由

- ・昭和38年4月1日の設置後、火葬炉の増設・改修等を行いながら平成5年10月に現在の形となっていますが、建物の老朽化、火葬設備の劣化及び待合室等の施設が狭隘であることから、現敷地内において改築を行おうとするものです。

4. 建設地の選定及び住民対応等

- ・庁内における建設候補地の選定については、予定建築物がいわゆる迷惑施設であることから過去に墓地として使用していた19箇所を候補地とし、面積や土地の状況を調査しましたが、新たな土地整備に要する費用、関係利用者の利便性、施設周辺の環境等を考慮し、現敷地内での建設を検討するという結論に達しました。
- ・地域住民に対して説明会を2回開催し、火葬場改築に関する地域としての同意を得ました。

※地域説明会等の実施状況

【地域説明会（第1回）】	平成22年 1月18日
【まちづくり懇談会（音更西地区連絡協議会）】	平成22年 2月 5日
【地域説明会（第2回）】	平成22年 2月22日
【平成22年度行政区長会議】	平成22年 4月19日
【火葬炉業者選定】	平成22年10月 7日
【基本設計業者選定】	平成23年 2月 3日
【火葬場の在り方について考える講演会】	平成23年 3月13日
【第1回ワークショップ】	平成23年 3月13日
【第2回ワークショップ】	平成23年 4月 1日
【平成23年度行政区長会議】	平成23年 4月18日
【第3回ワークショップ】	平成23年 4月22日
【第4回ワークショップ】	平成23年 5月13日
【基本設計概要地域説明会】	平成23年 7月14日
【実施設計業者選定】	平成23年 9月27日

5. 新火葬場概要

【名 称】	音更町営火葬場
【位 置】	音更町字音更西4線52番地（昭栄地区）
【構 造】	鉄筋コンクリート（RC）造平屋建て・木造平屋建て
【敷地面積】	17,169.00㎡（町有地）
【延床面積】	約1,800㎡
【火葬炉数】	4基

6. 火葬場改築スケジュール

【基本設計】	平成23年 2月～平成23年 6月
【実施設計】	平成23年 9月～平成24年 3月
【供用開始】	平成25年 9月～（予定）

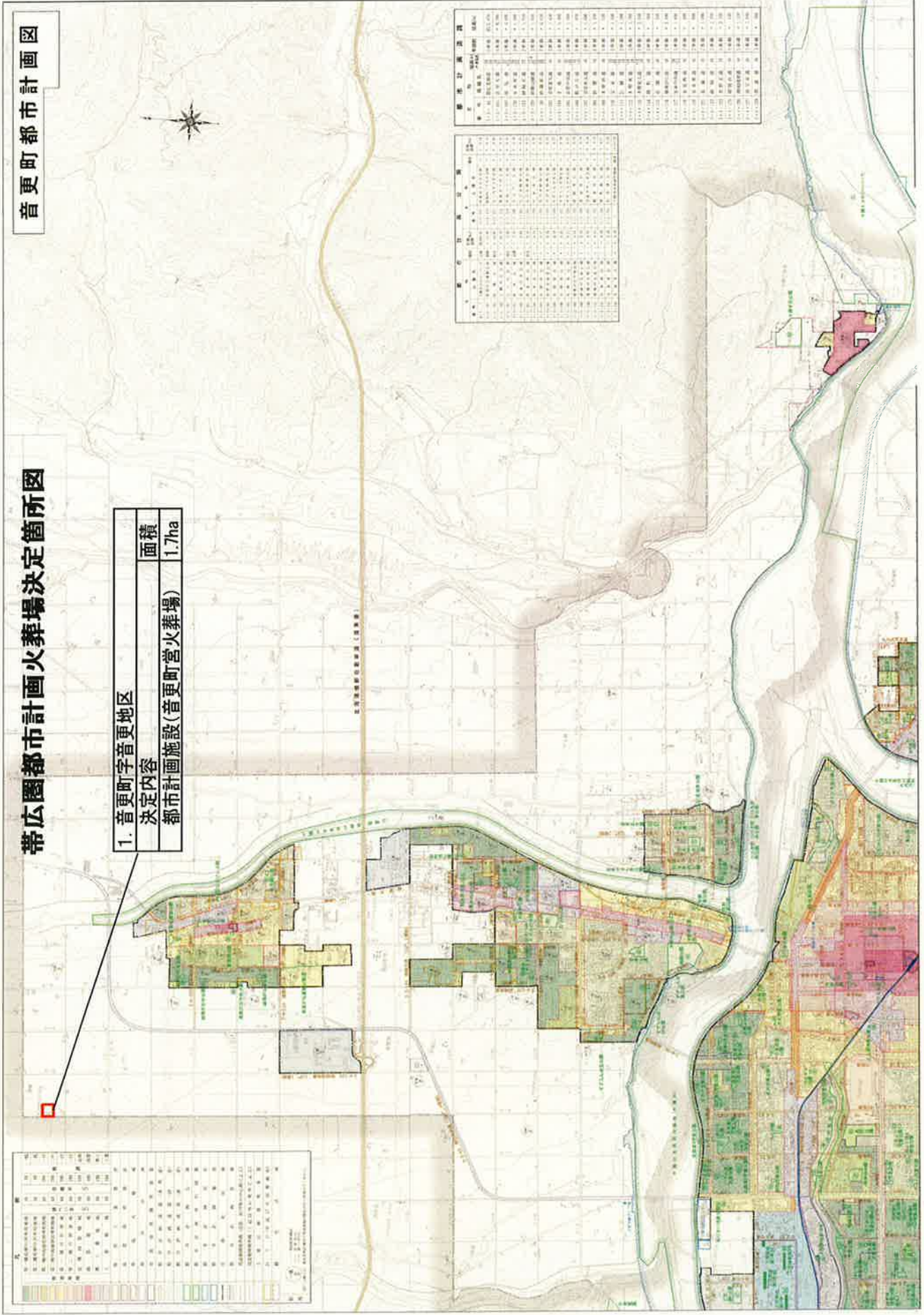
7. その他参考資料

別紙のとおり

音更町都市計画図

帯広圏都市計画火葬場決定箇所図

1. 音更町字音更地区	面積
決定内容	1.7ha
都市計画施設(音更町営火葬場)	

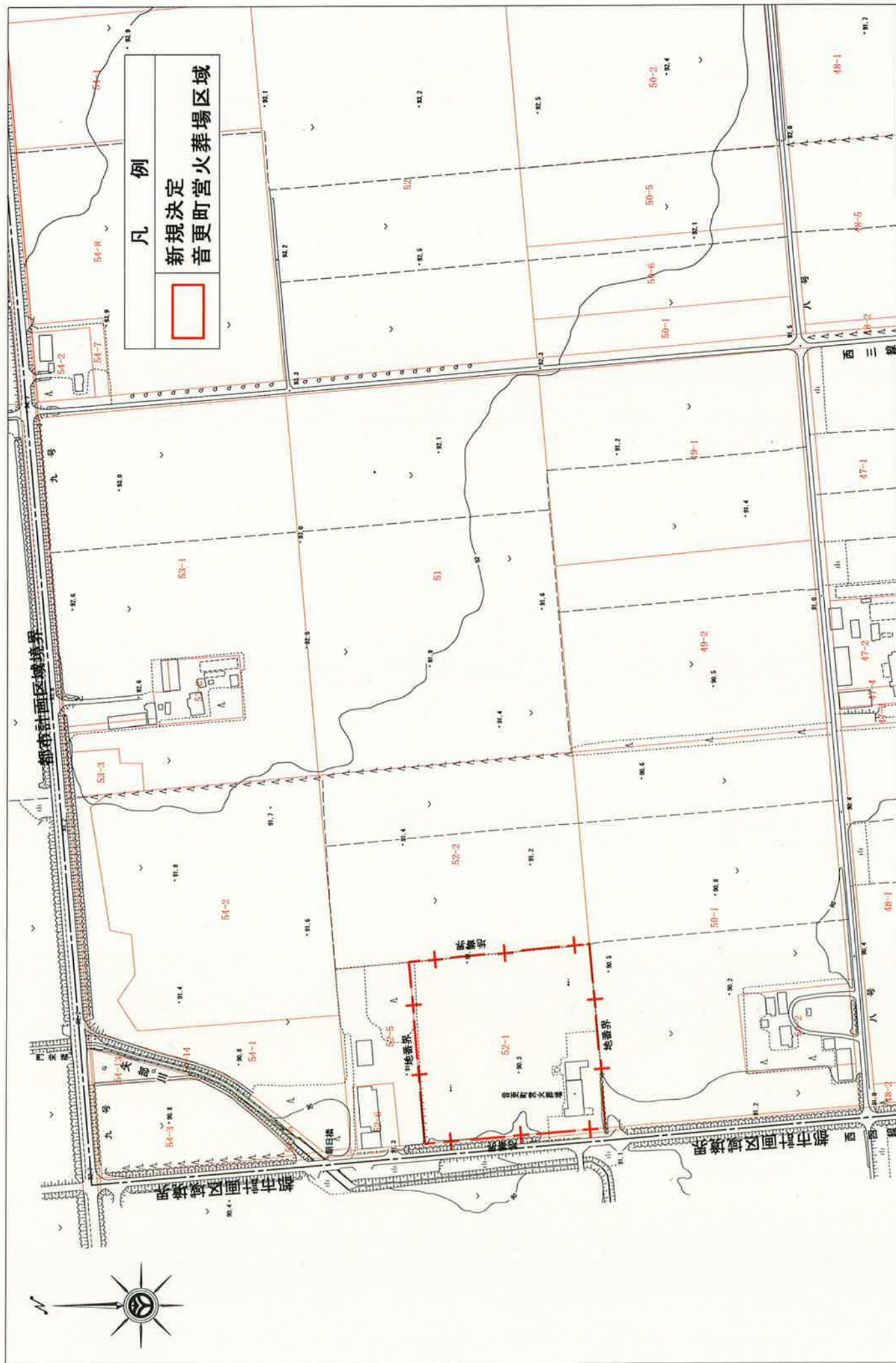


1. 音更町字音更地区	面積
決定内容	1.7ha
都市計画施設(音更町営火葬場)	

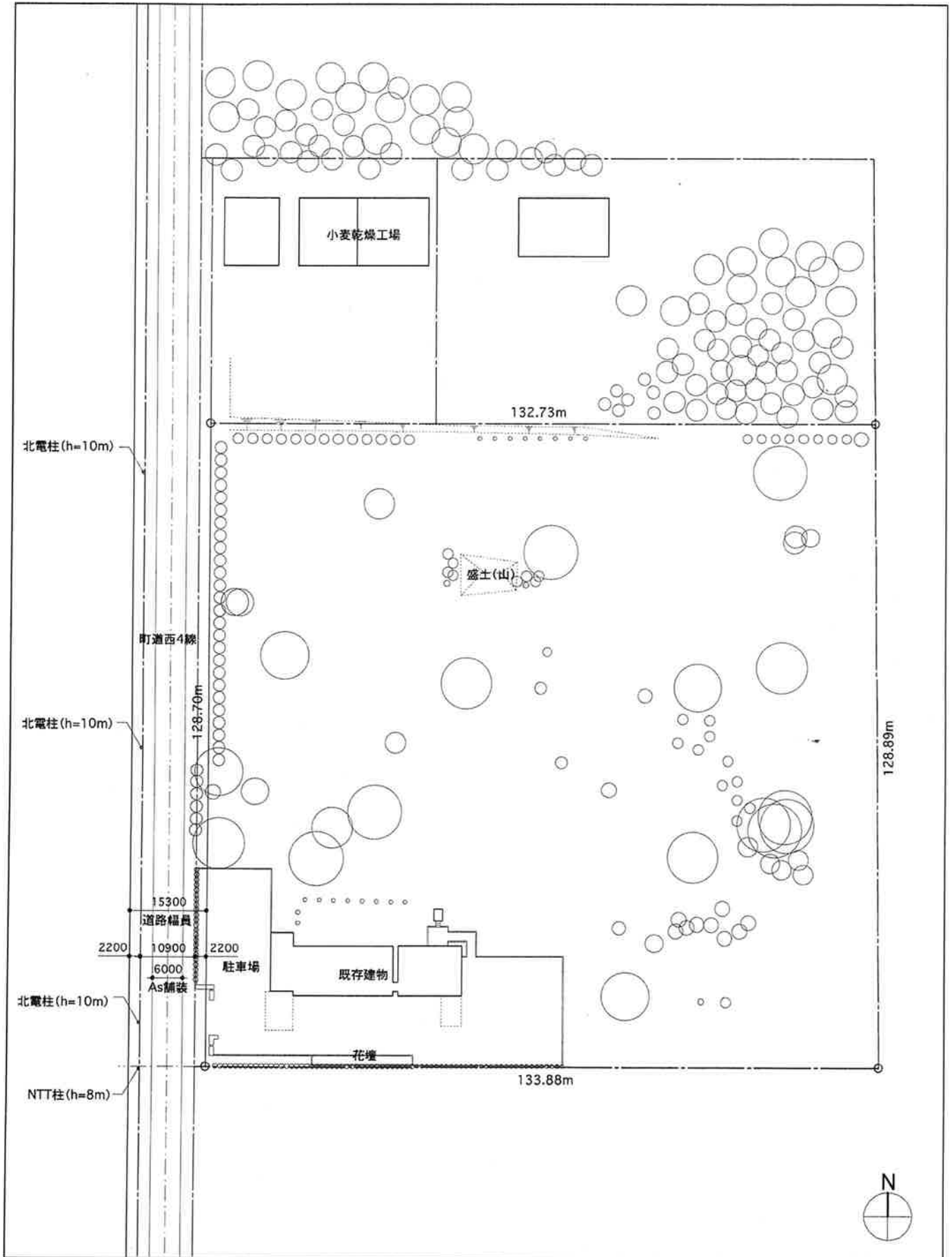
1. 音更町字音更地区	面積
決定内容	1.7ha
都市計画施設(音更町営火葬場)	

帯広圏都市計画火葬場の決定 計画図

縮尺 S=1/2500

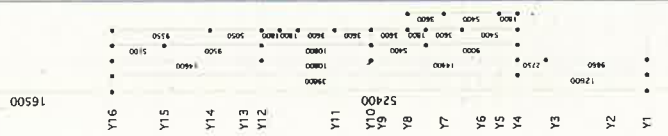
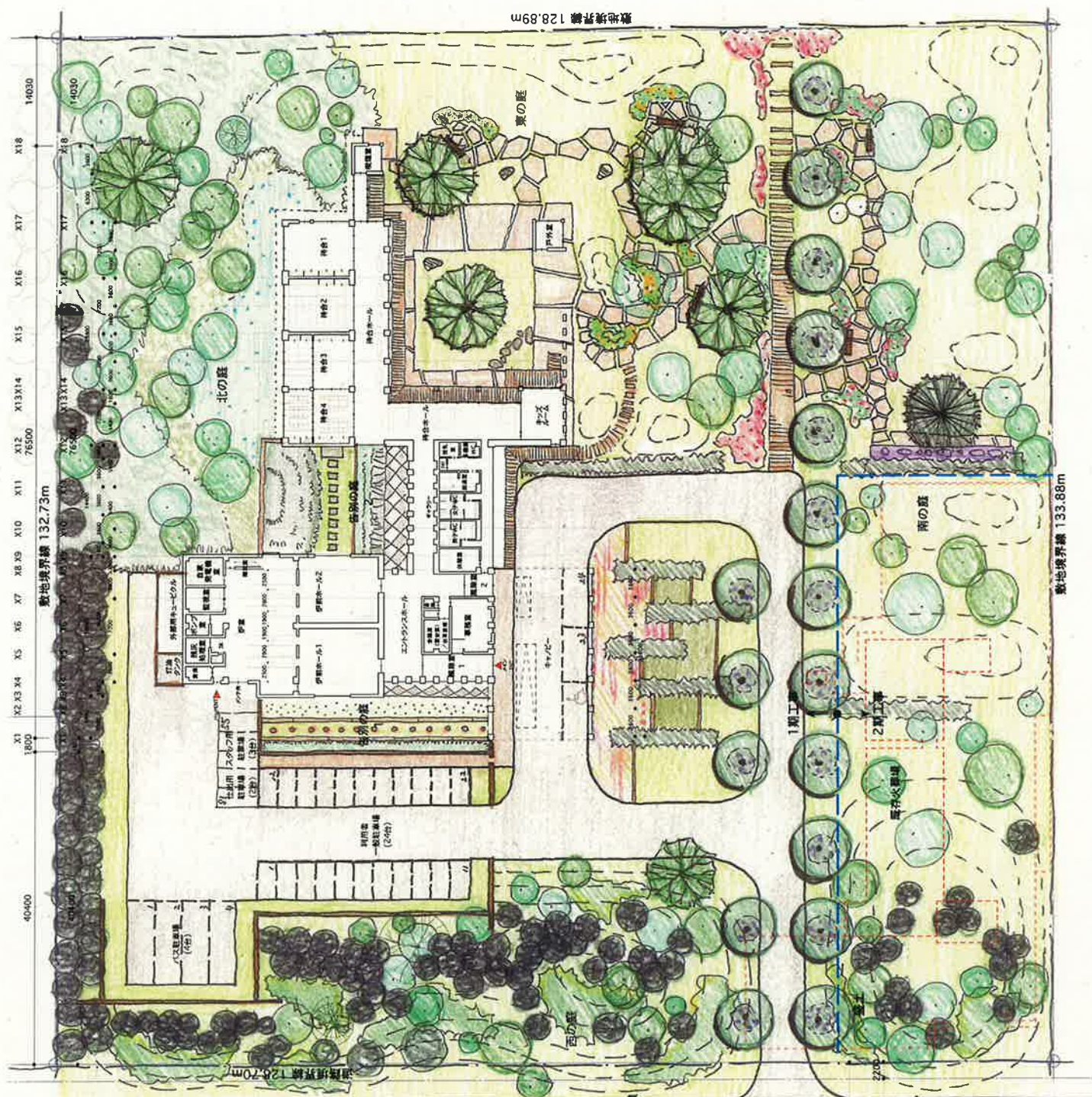


既存敷地図 S=1:1000



株式会社 象設計集団 一級建築士 199161 町山一郎	図面名称 建築概要・案内図	縮尺 図示	図番 01
---------------------------------	------------------	----------	----------





敷地境界線 128.89m

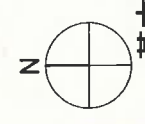
敷地境界線 132.73m

道路境界線 126.70m

敷地境界線 133.86m

【面積表】

1F	1,651.77㎡	本体	1,353.69㎡
		キヤビン	272.16㎡
		戸外室	12.96㎡
		喫煙室	12.96㎡
2F	153.90㎡		
計	1,805.67㎡		



基本設計修正案
配置平面図
S=1:500

都市計画の策定の経緯の概要

帯広圏都市計画火葬場の決定（音更町決定）

事 項	時 期	備 考
北海道都市計画課下協議	平成23年9月28日	
音更町都市計画審議会（協議）	平成23年11月1日	
北海道都市計画課事前協議	平成23年11月上旬	（予定）
北海道都市計画課事前協議（回答）	平成23年11月下旬	（予定）
計画の縦覧（法定）	平成23年11月下旬から 平成23年12月上旬まで	（予定） 縦覧者 名 意見書提出有無
音更町都市計画審議会（審議）	平成23年12月上旬	（予定）
北海道同意協議	平成23年12月上旬	（予定）
北海道同意協議（回答）	平成23年12月下旬	（予定）
決定告示	平成24年1月中旬	（予定）