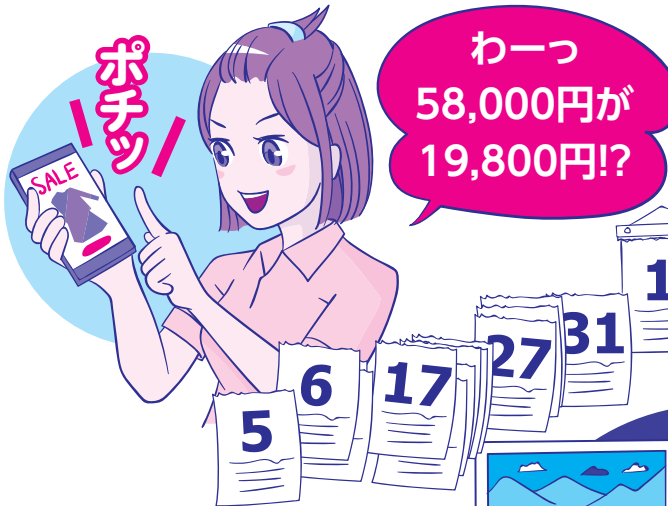


★特集★

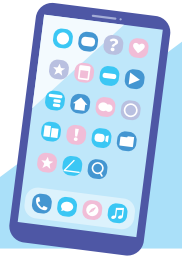
インターネット通販☆詐欺サイトに注意しましょう!

新型コロナ感染拡大防止による自粛生活のためインターネット通販の利用が増え、それに伴い様々なトラブルが起きています。音更町でも「詐欺的な通販サイト(模倣サイト)で注文してしまい、お金を振り込んだが商品が届かない」という被害が報告されています。高価な商品が大幅に値引きされている通販サイトの利用には十分ご注意ください!



入力は?

- SNS (インスタ、facebook等) やポータルサイトの広告
- 商品検索で詐欺サイトが上位に表示されるケースもあります



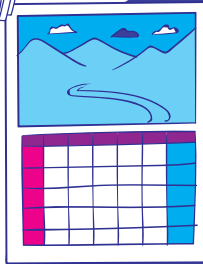
とっ…
届かない…

銀行振り込みをした場合

振込先金融機関に連絡をし、指示を仰ぎましょう。

どんな商品? 値段は?

通常は割引をしないメーカーやブランドの商品(最近は家具や家電も!)が、大幅に値引きされているケースが多いようです。あまりにも安い場合は詐欺サイトを疑いましょう。



カード決済をした場合

カード会社に連絡しましょう。カード情報を詐取された危険性があるのでカード番号の変更も検討してください。

注文する前のチェックポイント

- 大幅値引きされている商品の注文は慎重に!
- 振込先がおかしくないか確認!(法人名ではなく個人名や外国人名ではないか)
- 「特定商取引法に基づく表記」(サイト画面最下部にある場合が多い)を確認!
- ネット等で当該サイトに関するトラブル情報や書き込みを確認!



相談
窓口

音更町消費生活センター ☎ 0155-32-3211 FAX 0155-32-3212

消費生活センターは、町が設置している音更町と士幌町在住の消費者のための、消費生活相談窓口で相談は無料です。悪質商法、訪問販売、通信販売等における消費者被害や事業者とのトラブル、商品の安全性に関する相談や情報提供を音更町消費者協会に委託して行っています。

〒080-0302 音更町木野西通17丁目1番地 共栄コミュニティセンター1階
【開設時間】午前9時～午後5時 【休館日】日曜、祝日、第1月曜、年末年始

消費者ホットライン(全国共通) ☎188 又は 0570-064-370

町消費生活センターが休館日の場合は、消費者ホットラインにお電話ください。国民生活センターにつながります。(年末年始は除く。)

【お問合せ】 音更町役場 町民課町民相談・施設係 ☎0155-42-2111 (内線 552)
<http://www.town.otofuke.hokkaido.jp/>

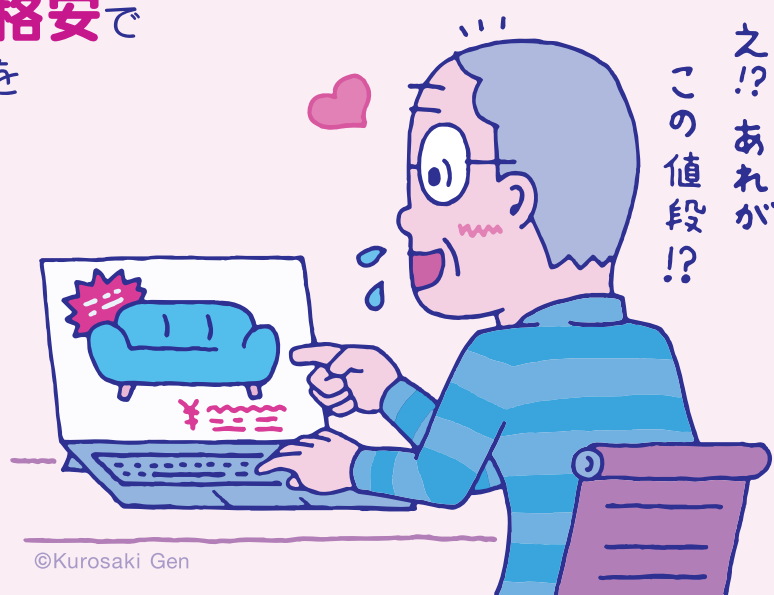
見守り 新鮮情報

事例1 有名家具店の公式サイトだと思い、ソファが約2万円と**安く**なっていたので購入した。**受注メール**が届かないので、改めてサイトを確認したところ、**URL**が公式サイトと**違って**おり、**偽サイト**だと気付いた。(70歳代 男性)

事例2 有名家電メーカーの公式サイトだと思い、**格安**で

販売されていた掃除機を注文した。受注メールは届いたが、なかなか**商品**が届かず不審に思っていたところ、偽ブランドのマフラーが送られてきた。家電メーカーに確認し、**偽サイト**を利用したことが分かった。

(60歳代 女性)



有名企業の公式サイトだと思ったら**模倣サイト**だった

ひとこと助言



- 有名企業等の公式サイトによく似た模倣サイトで商品を注文し、代金を支払ってしまったという相談が寄せられています。
- 模倣サイトでは、日本語などが明らかにおかしいものもありますが、最近では見分けがつかないほどよく似ているものもあります。販売価格が大幅に値引きされている場合などは、模倣サイトの可能性が高く、注意が必要です。
- 模倣サイトでクレジットカード決済をしたことに気付いたときは、すぐにクレジットカード会社に連絡をしましょう。
- 困ったときは、すぐにお住まいの自治体の**消費生活センター**等にご相談ください(消費者ホットライン 188)。海外事業者とのトラブルについては、国民生活センター越境消費者センター(<https://www.ccj.kokusen.go.jp/>)で、ウェブフォームにて相談を受け付けています。