

こんなことで困ったら ご相談ください

生活や健康についての心配ごと

- * 要支援、要介護認定の申請をしたい。
- * 介護サービスを受けたいけれどどうすればいいかわからない。
- * 身体が弱り、今までできたことが大変になってきた。

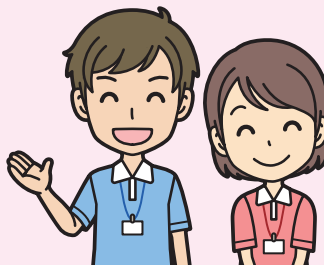
介護しているご家族の 心配ごとや悩み

- * 家族の介護の負担やストレスを軽減したい。
- * 離れて住んでいる一人暮らしの親について相談したい。
- * 認知症について相談したい。

近所の高齢者に関する 心配ごと、気になること

- * 最近顔を見かけなくなった一人暮らしの高齢者が心配。
- * 近所の家から、高齢者を怒鳴っているような声がする。
- * 悪質な訪問販売や特殊詐欺の被害にあっているのではないかと。

住み慣れた地域で安心して
暮らし続けられるように



まずはお気軽に ご相談ください

ご相談は、あなたがお住まいの地域を担当する地域包括支援センターへ。
詳細は内側をご覧ください。

発行日

令和2年4月

発行者

音更町保健福祉部
高齢者福祉課(保健センター内)

電話 (0155) 32-4567
FAX (0155) 32-4576

音更町地域包括 支援センター



地域包括支援センターは、音更町の委託を受け、高齢者の暮らしを地域でサポートするための拠点として、介護だけでなく福祉、健康、医療などさまざまな分野から総合的に高齢者とその家族を支える機関です。

らんらん

ほほえみ

ロータス
音更

地域包括支援センターは
高齢者の身近な相談窓口です

地域包括支援センター

音更町は**3つの地域**に区切って地域包括支援センターを設置しています。お住まいの地域を担当する地域包括支援センターをご確認ください。

A圏域

音更中学校区・駒場中学校区

音更町地域包括支援センター らんらん

住所 音更町柏寿台1番地5

電話 67-7090 **FAX** 67-7640

行政区

豊秋・柏葉・東豊田・光・東平和・元林・北林・富士・忍・武儀・南武儀・敷・稲穂・瑞穂・八千代・報徳・錦・稔・北昭和・西昭和・東昭和・中昭和・元昭和・昭和・福平・共和・音幌・東住吉・住吉・大和・東土狩・矢部・門前・東昭栄・昭栄・鎮鎌・万年・高倉・上然別・北上・誉・北栄・中駒場・北駒場・東中音更・共進・大牧・光和・西大牧・更生・共力・友進・西中・上牧・牧・北柏・南柏・大盛・下牧・西駒場・駒場・牧場・高校・朝日・南中新政・北明・新生・双葉・三交・親和・にこにこ・六新・七福・新緑・東新緑・東栄北・東栄南・東泉・泉・新泉・若葉・弥生・梢・花園・南花園・北花園・北陽台・柏寿台・桜が丘・雄飛が丘北・緑が丘・桜が丘西・雄飛が丘南区第1・雄飛が丘南区第2・雄飛が丘南区第3・雄飛が丘仲区第1・雄飛が丘仲区第2・桜が丘団地・雄飛が丘中央団地

B圏域

共栄中学校区・下音更中学校区の一部

音更町地域包括支援センター ほほえみ

住所 音更町共栄台西12丁目7番地7

電話 32-5151 **FAX** 30-1122

行政区

鈴蘭・然別・南大和・共栄・むつみ・共栄南・共栄高台・共栄団地・緑陽台北区第1・緑陽台仲区東・緑陽台仲区西・緑陽台南・緑陽台北区第2・緑陽・共栄台北・共栄台南・共栄台東・共栄台中央・あやめ・開進・北開進・9線大和・柳町北・柳町仲・緑街・柳町南区東・柳町南区西・楓

A圏域

C圏域

緑南中学校区・下音更中学校区の一部

音更町地域包括支援センター ロータス音更

住所 音更町中鈴蘭元町2番地9

電話 67-7863 **FAX** 67-7862

行政区

栄進・栄進南・長流枝・栄・北進・桜田・春日・相生・富丘・東旭・旭・温泉・藤ヶ丘・北藤ヶ丘・宝来第1・宝来第2・宝来第3・宝来第4・宝来第5・北宝来1・北宝来2・北宝来3・ひびき野西町第1・ひびき野西町第2・ひびき野仲町1丁目・ひびき野仲町2丁目・ひびき野東町1丁目・ひびき野東町2丁目・大橋・千隆・木野2・木野3・木野4・木野5・木野6・木野7・木野8・木野9・木野西9・木野西10・木野西11・木野新町・神田・国原・中鈴蘭・清和・南鈴蘭・青葉・北關西・北關東・北關北・北關新町・すずらん台・鈴蘭公園通・すずらんの丘

音更町保健福祉部 高齢者福祉課(保健センター内)

電話 32-4567 **FAX** 32-4576

※担当の地域包括支援センターがわからないなどご不明な点がございましたら、左記にお問い合わせください。