

人と会うのは
苦手だけど、
メールなら話を聞いて
もらいたい...

生活に
困っているが
相談する相手が
近くにいない...

働きたいけど
就職先が
見つからない...

生活や仕事のことでお困りのとき、
音更町 せいかつ 相談窓口に
お気軽にご相談ください!!

まずはお電話・メールでお問い合わせください!



0155-42-2111 (内線 525)

Eメール fukushika@town.otofuke.hokkaido.jp

**相談
無料**
メールでも
受付中

一緒に問題解決の糸口をさがしましょう!

『音更町せいかつ相談窓口』は、さまざまな理由から生活に困っている方のご相談にのるために、町が開設した相談窓口です。

音更町 せいかつ 相談窓口

音更町元町2番地(音更町役場内)

TEL 0155-42-2111(内線525)

FAX 0155-42-5160

Eメール fukushika@town.otofuke.hokkaido.jp

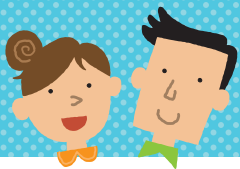
受付時間・休日

平日 8時45分～17時30分

休日 土・日・祝日・年末年始



[受託事業者] 有限会社 ウィルワーク



皆さまの抱える生活・仕事の不安を1日でも早く取り除けるよう、
私たち相談員と一緒に考え、行動していきませんか？

音更町 **せいかつ** 相談窓口 って、どんなところ？

Q1 どういう人が対象？ 料金はいるの？

生活に困っている方や
ご家族など本人以外の方
も対象です。
年齢制限はありません。
相談は無料です。



Q2 どんな相談が できるの？

仕事や生活の事で
困っているのに誰に相談して
いいかわからない、
など様々なことについて
ご相談いただけます。



Q3 予約は必要？

予約は不要です。
お気軽にご相談
ください。



皆さまをサポートする制度があります！

ここ数年、世の中がめまぐるしく変化して、働ける人が急に仕事を失ったり、頑張っているのになかなか生活が安定しなかったり、心配ごとや困りごとをかかえながら暮らしている方が少なくありません。

こうした状況を地域のみなんで解決のお手伝いをする新しい国の法律が、平成27年4月1日からスタートしました。

この制度は、まず、みなさんのお話を伺うことから始まります。多くの方にこの制度を知っていただき、活用してもらえよう進めてまいります。

社会に出たいけれどうまくコミュニケーションできるかしら？

そんな悩みなどもお気軽にご相談ください！



相談・支援の流れはどんな感じ？

ステップ
1

まずはあなたの課題を整理しましょう。
個人情報もしっかりお守りします。

どのように解決・支援できるか計画を立てて、状態の改善を一緒にめざしましょう。

ステップ
2

今ある課題を一つずつ解決していきましょう。

みなさまの問題解決に向け、各種関係機関への連絡・調整または必要な手続きのお手伝いをします。

ステップ
3

就職などを通して、生活の安定・自立をめざしましょう。

職業訓練や職場体験、応募書類の書き方や面接の受け方などの支援を行います。就職などを通して、生活の安定・自立をめざしましょう。

生活の安定・自立

プライバシーの保護

「音更町せいかつ相談窓口」は、ご相談者の個人情報の管理に細心の注意を払い、適切に取り扱います。

各種関係機関イメージ

