

2022年

# 防災



音更町  
OTOFUKE TOWN

# ガイドブック



道の駅おとふけ なつぞらのふる里

日頃からの備え

地震編

風水害編

土砂災害編

その他の災害編

指定緊急避難場所一覽

避難所生活

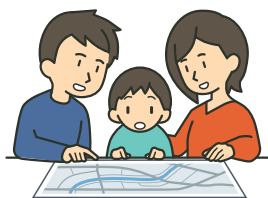
## はじめに

この防災ガイドブックには、災害に対する備えや身につけておきたい知識、各種災害の特徴・対処法、避難場所などを掲載しています。ご家族みなさんで避難のしかたや連絡方法を話し合うなど、防災対策にお役立てください。

### 基本の備え

防災・減災は、まず自分の命を守ることが基本です。いざというときに身を守る行動がとれるように、今何ができるか考え、準備しておきましょう。

避難場所の確認



避難方法や集合場所の確認



非常用持ち出し袋の準備

