

地域の輪



家族介護者交流会

観劇と温泉で日頃の疲れを癒やす

3月16日、音更町社会福祉協議会が「家族介護者交流会」を笹井ホテルで開催しました。

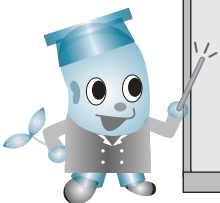
この交流会は介護している人の負担を軽減するために年に2回開催されており、町内の要支援1から要介護5までの人を介護している家族なら誰でも参加できます。

はじめに同協議会の河田会長が「日頃の介護の大変さなどをこの場で話してもらって、少し自分の心がほっとするような介護から解放されるような時間を過ごしてほしいです」とあいさつ。自己紹介などの後、劇団飛翔の舞踊を観劇しました。昼食を挟み、芝居と舞踊の観劇後、入浴したり参加者同士交流したりして介護の疲れを癒やしました。参加者の1人は「普段自分だけでは遠いところに行けないので、こういう機会があるのは良いです」と話してくれました。



開会のあいさつをする河田会長

防災豆知識



風水害では、「早めの避難」、「正しい情報による避難」、「徒歩による避難」、「避難する際の隣近所への声かけ」そして、「普段から避難所、避難経路を知っておく」の5つに注意して、避難を決断する必要があります。特に「早めの避難」は、ご家族やご近所の人たちの安全を守るため、重要なポイントとなります。

避難が遅れると道路が浸水して足元がよく見えず、ふたがはずれたマンホールに転落するなどの危険が潜んでいることも考えられます。

避難行動は命を守る基本です。ためらわずに早め早めの避難をしましょう。

広報おとふけ 4月号 No.999(平成30年 3月29日発行)

●発行/音更町 ●編集/広報広聴課 〒080-0198 北海道河東郡音更町元町2番地 ☎0155-42-2111 FAX0155-42-2117
●ホームページ <http://www.town.otofuke.hokkaido.jp> ●Eメール/mailbox@town.otofuke.hokkaido.jp