

2018
August

8

No.1003



おとふけ

otofuke public information

役場庁舎

耐震改修・増築工事のお知らせ

災害時の避難場所等を
確認しましょう

平成30年度国民健康保険税の
お知らせ

ブロック塀等の安全点検を

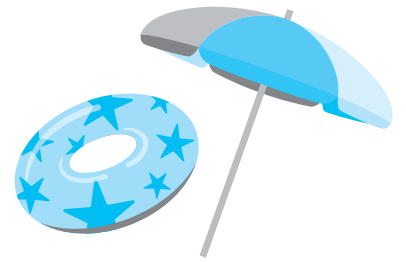
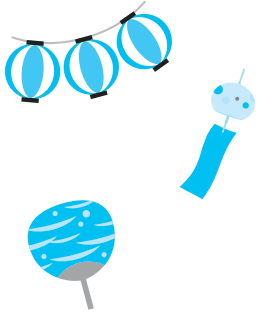
生涯学習のまど

動物園を満喫!

幼児家庭教育学級バス見学

つながるちから

社会福祉科2年 奈良岡亜美さん



郷土芸能音更駒太鼓保存会から指導を受けるJICAの研修員

