



昭和60年10月31日に本町と姉妹締結。岩手県の北端に位置し、面積約245平方キロ、人口約1万人。首更開拓の祖、大川宇八郎翁の出身地

岩手 軽米町だより



給食を楽しむ3年生たち

「レタスの日」給食交流会

「レタスの日」給食交流会が6月22日、軽米小学校で行われました。今年運転を開始した軽米植物工場の職員と、事前に同工場を見学し、レタスの栽培について学んでいた3年生との給食交流会。植物工場で作られたレタスの入ったスープなどの給食を食べた児童は「スープがおいしかった。レタスの味がしつかりました」と満足そうでした。

表紙の ことば



JICA(帯広)の海外研修員が、7月1日に開催されたイベント「世界のともだち」で太鼓を演奏するため然別公民館で郷土芸能音更駒太鼓保存会(葛岡美英会長、団員35人)から指導を受けました。この日、練習にはインドやガーナなど出身の研修員16人が参加。会場内は力強い太鼓の音が響き渡っていました。なお、同保存会では会員を募集しています(葛岡さん ☎090-2692-8655)。

8月の納期

町道民税 第2期

国保税 第2期

納期限は

8月31日です

役場収納課
収納係
(内線 582)



まちの人口

《6月末現在》
()は前月比

男 21,232人 (-21人)

女 23,542人 (-15人)

計 44,774人 (-36人)

世帯数 20,289世帯

▶ 奈良岡亜美さん



びを深めていきま
す。私の所
属してい

る造形ゼミでは、町内にある旧東中音更小学校を借りて、日々制作活動に励んでいます。8月4日に、子どもたちが楽しめるようなイベント「子どもアート万博」を町内の小学校で実施する予定です。子どもや保育に関心のある人は、帯広大谷短期大学社会福祉科子ども福祉専攻の取り組みを知ってもらい、少しでも興味をもってもらえらうと思います。

子ども福祉専攻では、保育士や幼稚園教諭の資格を取得し、保育者として働くためにさまざまなことを学んでいます。
1年生は、「保育原理」「教育原理」などの座学や、「幼児音楽」などの実技系の講義を通して子どもを保育するための基礎知識を学んでいきます。グループで活動することも多く、学生同士で楽しむながら学ぶことができます。
2年生は、保育実習や教育実習があります。実際に利用者や保育者と接することができ、とても良い経験になります。また、「社会福祉科特別演習」という講義ではゼミごとに分かれ、専門領域での学びを深めていきます。

社会福祉科子ども福祉専攻 2年 奈良岡亜美



▲子どもアート万博で使う作品作りの様子

谷大谷
短期大
帯広短
連載

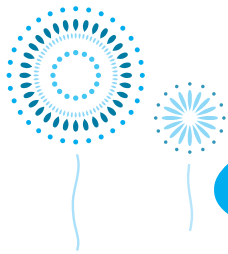
つながるちから

第4回

「楽しい」を学ぶ学科

子ども福祉専攻では、保育士や幼稚園教諭の資格を取得し、保育者として働くためにさまざまなことを学んでいます。

社会福祉科子ども福祉専攻
2年 奈良岡亜美



8月のカレンダー



日	月	火	水	木	金	土
			1	2	3	4
			●音更川リバーパークパークゴルフ場、十勝川温泉アクアパークパークゴルフ場再オープン		●すくすく相談 [9:30~] 保	●小学生夏休みジャンボ書道講座 [10:00~]音更高校 ●音更夏まつり納涼花火大会 [15:00~] 新通会館特設会場
5	6	7	8	9	10	11
●おはよう青空市 [8:00~]道の駅おとふけ		●町民施設めぐり [8:20~]十勝リサイクルプラザほか ●すくすくタッチ [10:00~] き		●健康相談・栄養相談 [9:30~] 保 ●十勝牧場公開デー [13:00~] 十勝牧場事務所周辺	●人権・行政・暮らしの相談 [10:00~] 総 ●夏期リーダー研修会 (~12日) [13:00~]国立日高青少年自然の家	●ナイトカーニバル (~12日) [17:00~]ガーデンスパ十勝川温泉
12	13	14	15	16	17	18
→夏期リーダー研修会 (国立日高青少年自然の家)				●手型粘土 [10:00~] 音 ●スタイ作り [13:00~] す		
19	20	21	22	23	24	25
●子ども映画会 [10:30~] 図 ●麦感祭 [11:00~] 大友農場 ●初心者パークゴルフ講習会 [13:30~]プロスパ6	●音更町忠魂碑参り [10:00~]音更神社境内 ●人権・行政・暮らしの相談 [10:00~] 木 ●BCG接種 [12:45~] 木	●赤ちゃん相談 [10:00~] 保 ●音更町郷土史絵本原画展 (~26日) [10:00~] 図	●災害時の講話と子どもの避難方法について [10:00~] 音 ●図書館に行こう! [10:40~] 図 ●基礎から学ぶ実用ペン字講座 (1回目) [19:00~] 生	●健康相談・栄養相談 [9:30~] 木 ●お楽しみ みずあそび [10:00~] き	●なつまつり [10:00~] 柳	●認知症になっても「大丈夫」であるために [15:00~] 文
26	27	28	29	30	31	
●おはよう青空市 [8:00~]道の駅おとふけ ●学童水泳記録会 [8:45~] ア ●おおそでくんキッチン [10:00~] ふ →音更町郷土史絵本原画展 図	●町民法律相談 [13:30~] 総	●体力・認知力測定会 [9:00~] 総 ●ひとり親家庭の巡回相談会 [13:30~] 支	●体力・認知力測定会 [9:00~] 共			

ロングラン開催イベント

- 平和パネル展
①役場1階ロビー (7月27日~8月8日)、②木野支所1階ロビー (8月9日~20日)
[①②とも8:45~]

【開催場所・問合せ先一覧】支木野支所(☎31-2101)保保健センター(☎42-2712)生生涯学習センター(☎42-4099)図図書館(☎32-2424)文文化センター(☎31-5215)
ふふれあい交流館(☎42-6600)ササンドームおとふけ(☎42-5577)アアクリナチャッぽ(☎32-4848)柳柳町子育て支援センター(☎30-4152)
子子育て支援センターすずらん(☎30-1888)ききの子育て支援センター(☎30-2501)音音更子育て支援センター(☎42-2277)総総合福祉センター(☎42-5584)
木木野コミセン(☎30-8610)共共栄コミセン(☎30-4733)