

2021
June

6

No.1037



おとふけ

otofuke public information

新型コロナウイルス感染症情報

感染症予防対策とワクチン接種

音更町ふるさと応援寄附金

(ふるさと納税)の実績について

運転免許証自主返納の

出張窓口を開設します

生涯学習のまど

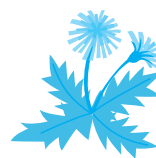
スポーツ競技大会や芸術文化

大会などへの参加に補助します

つながるちから

生活科学科栄養士課程1年

端山柚華さん



成人式再延期のため設置された記念写真撮影スポットで晴れ姿を撮影する新成人

